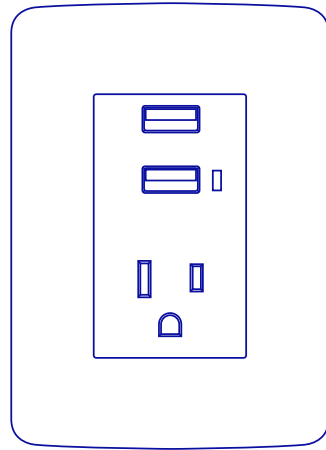


Placa con 1 contacto polarizado y aterrizado + 2 contactos USB
Wallplate with
1-outlet + 2-USB ports

Instructivo

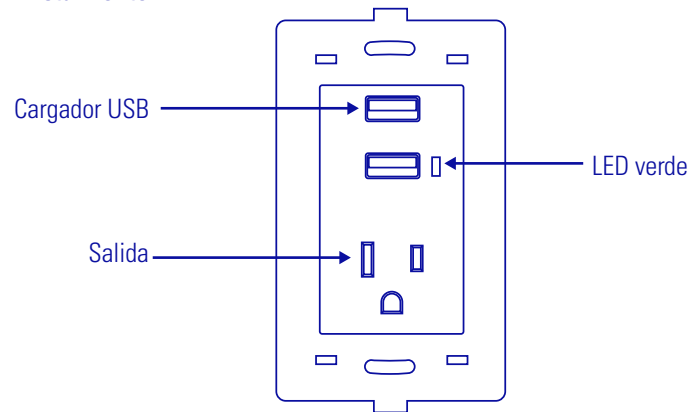
49808 COUSB-IP
49814 COUSB-IM
48064 COUSB-I
48065 COUSB-IB
47590 COUSB-IN



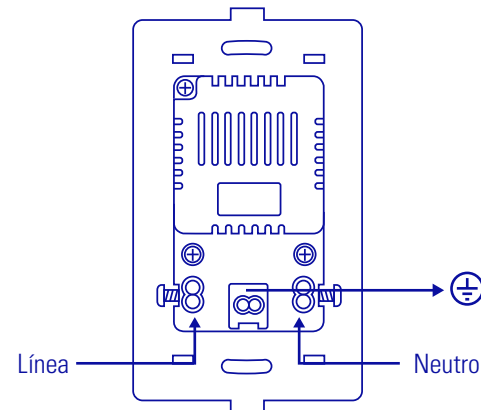
⚠ ATENCIÓN LEA Y SIGA TODAS LAS INSTRUCCIONES DE SEGURIDAD Y OPERACIÓN ANTES DE INICIAR OPERACIONES.

Características del contacto aterrizado con puertos de carga USB

Vista Frente



Vista Vuelta



ESPECIFICACIONES:

Contacto y cargador USB
Entrada: 127 V~ / 60 Hz / 16 A
Salida del cargador USB
5 V c.c. 2,1 A

Para cargar MP3, MP4,
teléfonos inteligentes, iPad

INSTRUCCIONES DE SEGURIDAD

⚠ ADVERTENCIA

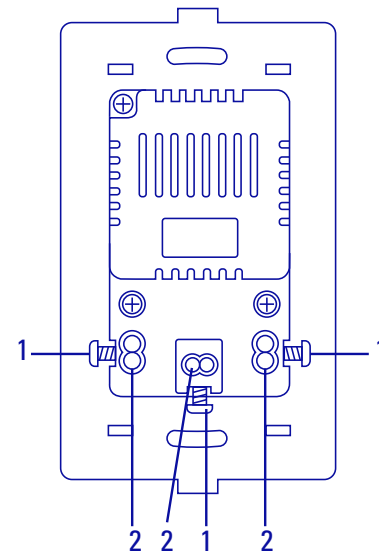
- No leer y no seguir las instrucciones de seguridad podrían resultar en un incendio, explosión o daño eléctrico peligroso, causando lesiones graves o incluso fatales y daños materiales.
- No modifique, desmonte, desarme, arrugue, aplaste o pinche el producto.
- No exponga el producto a la lluvia o al agua.
- Mantenga alejado de las llamas y evite la luz solar directa para evitar el sobrecalentamiento.
- Aleje el producto de equipos de alta tensión.
- El tiempo de carga no debe ser demasiado largo, de lo contrario podría conducir al desgaste de la batería.
- Este producto no es un juguete, manténgase fuera del alcance de los niños; para asegurar los términos del usuario leer y seguir las advertencias e instrucciones de seguridad.

INSTRUCCIONES DE USO

- Conecte el cable USB al puerto USB cuando el dispositivo requiera cargarse, el led estará encendido.
- Cuando el led este intermitente, la carga de su dispositivo habrá terminado y podrá retirar el cable.
- El Puerto USB y el tomacorriente pueden ser utilizados simultáneamente.

INSTRUCCIONES

1. Afloje los tornillos.
2. Inserte los alambres a los agujeros (pele los cables aproximadamente 6 mm). Apriete los tornillos con un desarmador (sujete la línea).
3. Coloque el contacto en la caja de instalación para fijarlo con tornillos.
4. Coloque la placa en el contacto.
5. Instalación finalizada



CARACTERÍSTICAS

Bajo consumo de energía

Indicador LED:

- LED iluminado: En carga
- LED iluminado intermitente: Carga terminada

LUGARES DONDE HACER VALIDA LA GARANTÍA

BAJA CALIFORNIA | SUCURSAL TIJUANA

AV. LA ENCANTADA, LOTE #5,
PARQUE INDUSTRIAL EL FLORIDO II, C.P. 22244,
TIJUANA, B.C. TEL.: 66 4969 5100

CHIHUAHUA | SUCURSAL CHIHUAHUA

AV. SILVESTRE TERRAZAS #128-11, PARQUE
INDUSTRIAL BAFAR, CARRETERA MÉXICO
CUAUHTÉMOC, C.P. 31415,
CHIHUAHUA, CHIH. TEL.: 61 4434 0052

COAHUILA | SUCURSAL TORREÓN

CALLE METAL MECÁNICA #280,
PARQUE INDUSTRIAL ORIENTE, C.P. 27278,
TORREÓN, COAH.
TEL.: 87 1209 6823

ESTADO DE MÉXICO | SUCURSAL CENTRO JILOTEPEC

AV. PARQUE INDUSTRIAL #1-A,
C.P. 54240, JILOTEPEC, EDO. DE MÉX. TEL.: 76
1782 9101 EXT. 5728 Y 5102

JALISCO | SUCURSAL GUADALAJARA

AV. ADOLFO B. HORN #6800,
COL. SANTA CRUZ DEL VALLE,
C.P. 45655, TLAJOMULCO DE ZUÑIGA, JAL.
TEL.: 33 3606 5285 AL 90

NUEVO LEÓN | SUCURSAL MONTERREY

CARRETERA LAREDO #300, 1B
MONTERREY PARKS
COL. PUERTA DE ANÁHUAC, C. P. 66052,
ESCOBEDO, NUEVO LEÓN, N.L.
TEL.: 81 8352 8791 / 81 8352 8790

PUEBLA | SUCURSAL PUEBLA

AV PERIFÉRICO #2-A, SAN LORENZO ALMECATLA,
C.P. 72710, CUAUTLACINGO, PUE.
TEL.: 22 2282 8282 / 84 / 85 / 86

SINALOA | SUCURSAL CULIACÁN

AV. JESÚS KUMATE SUR #4301,
COL. HACIENDA DE LA MORA,
C.P. 80143, CULIACÁN, SIN.
TEL.: 66 7173 9139 / 66 7173 8400

TABASCO | SUCURSAL VILLAHERMOSA

CALLE HELIO LOTES 1, 2 Y 3 MZ. #1,
COL. INDUSTRIAL, 2A ETAPA, C.P. 86010,
VILLAHERMOSA, TAB. TEL.: 99 3353 7244

YUCATÁN | SUCURSAL MÉRIDA

CALLE 33 #600 Y 602, LOCALIDAD ITZINCAB Y
MULSAY, MPIO. UMÁN, C.P. 97390, MÉRIDA, YUC.
TEL.: 99 9912 2451

Importado por **Truper, S.A. de C.V.** Parque Industrial 1, Parque Industrial Jilotepec, Jilotepec,
Edo. de Méx. C.P. 54257 Made in/Hecho en China, Tel.: 76 1782 9100. www.truper.com
06-2022