

TOTO

Wall-mounted toilet bowl • Inodoro de pared Cuvette de toilette murale • Vaso sanitário de parede

Cautions and warnings (Always observe these warnings)
Precaciones y advertencias (Açãe sempre estas advertências)
Mises en garde et avertissements (Observez toujours ces avertissements)
Cuidados e avisos (Sempre observe esses avisos)

Before installation, read these "Cautions and warnings" carefully and attach the equipment correctly. This manual uses various indications to guide safe installation of the product and to prevent injury to customers or other people and damage to property. This product should be installed by a professional installer. Please contact your local distributor for the indications and their meanings are as follows.

Antes de la instalación, lea atentamente estas "Precaciones y advertencias" y conecte el equipo correctamente. Este manual utiliza varias indicaciones para guiar la instalación segura del producto y evitar lesiones a clientes u otras personas, así como daños a la propiedad. Un profesional debe instalar este producto. Las indicaciones y sus significados son los siguientes.

Avant de procéder à l'installation, lisez attentivement ces « Mises en garde et avertissements » et fixez l'équipement correctement. Ce manuel utilise diverses indications pour guider l'installation sécuritaire du produit et pour prévenir les blessures aux clients ou à d'autres personnes et les dommages matériels. Ce produit doit être installé par un professionnel. Les indications et leur signification sont expliquées ci-dessous.

Antes de la instalação, leia estas "Advertências e precauções" com cuidado e encape o produto corretamente. Este manual usa várias indicações para orientar a instalação segura do produto e evitar lesões em clientes ou outras pessoas e danos à propriedade. Este produto deve ser instalado por um profissional. As indicações e seus significados são informados a seguir.

Included Parts • Piezas incluidas
Pièces incluses • Peças incluídas

* Refer to the following and confirm that no parts are missing.
* The product may be slightly different in shape than the product shown in the figure depending on the model.
* Consulte la siguiente y confirme que no falta ninguna pieza.
* El producto puede tener una forma ligeramente diferente a la que se muestra en la figura, dependiendo del modelo.
* Répétez-vous à ce qui suit et confirmez qu'aucune pièce ne manque.
* Le produit peut être légèrement différent de celui illustré dans la figure selon le modèle.
* Consulte as informações a seguir e confirme que nenhuma peça esteja faltando.
* O produto pode ter um formato ligeiramente diferente daquele mostrado na figura, dependendo do modelo.

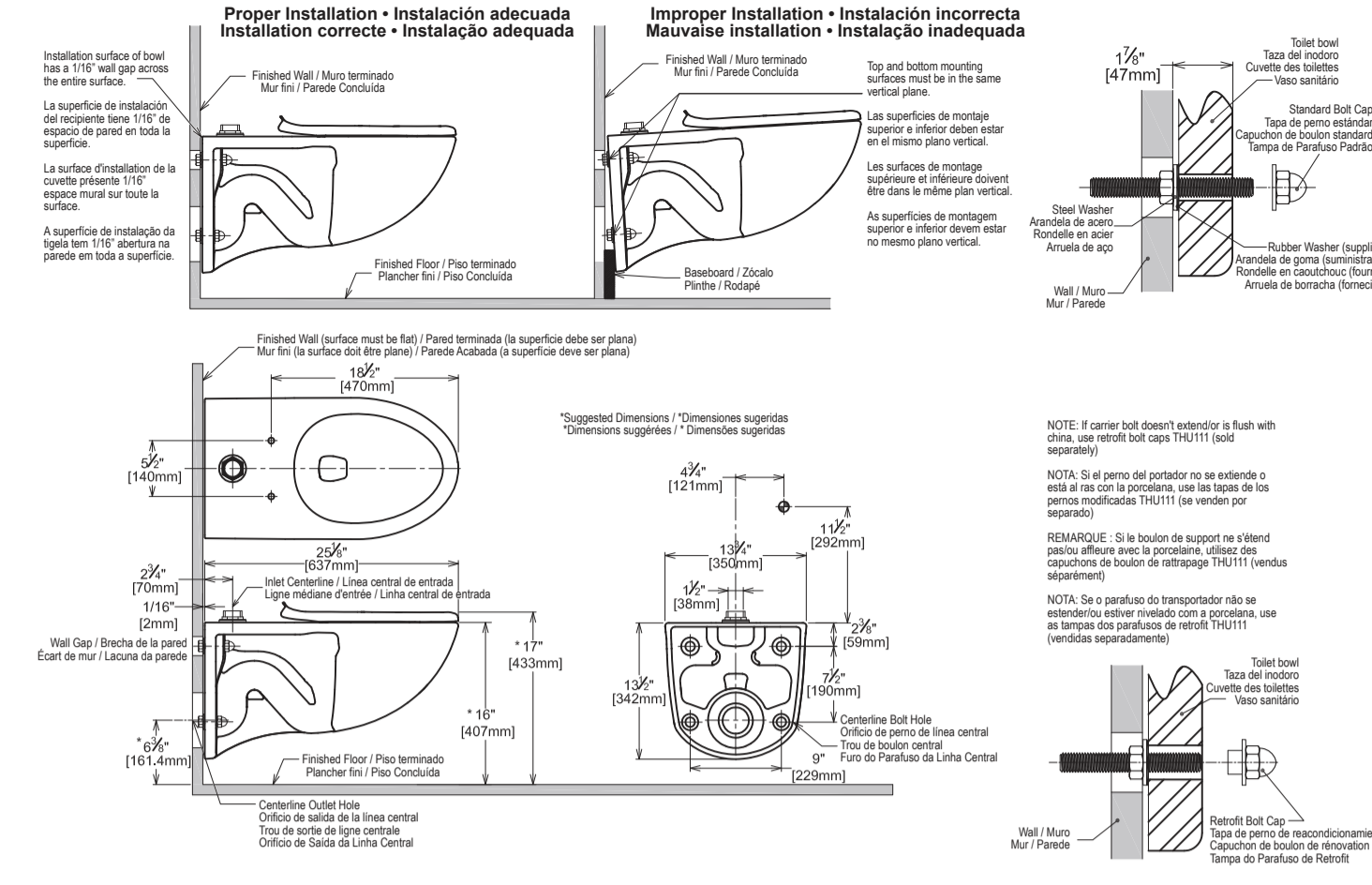
The following symbols are used to classify and explain instructions that must be followed.
Los siguientes símbolos se utilizan para clasificar y explicar las instrucciones que deben seguirse.
Les symboles suivants sont utilisés pour classer et expliquer les instructions à suivre.
Os símbolos a seguir são usados para classificar e explicar as instruções que devem ser seguidas.

Parts Ordered Separately • Piezas ordenadas por separado
Pièces commandées séparément • Peças encomendadas separadamente

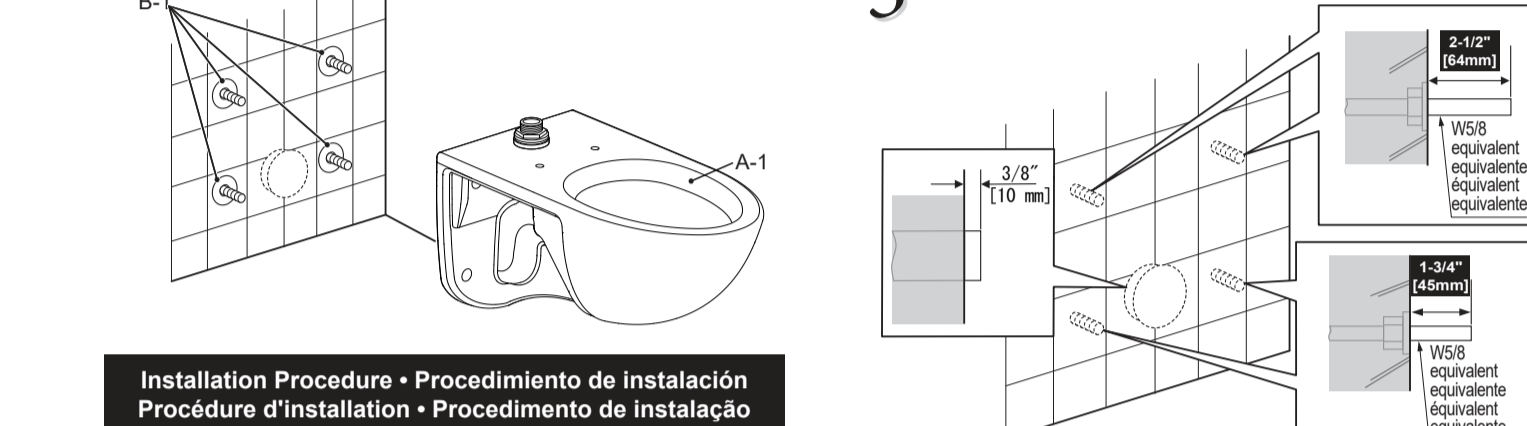
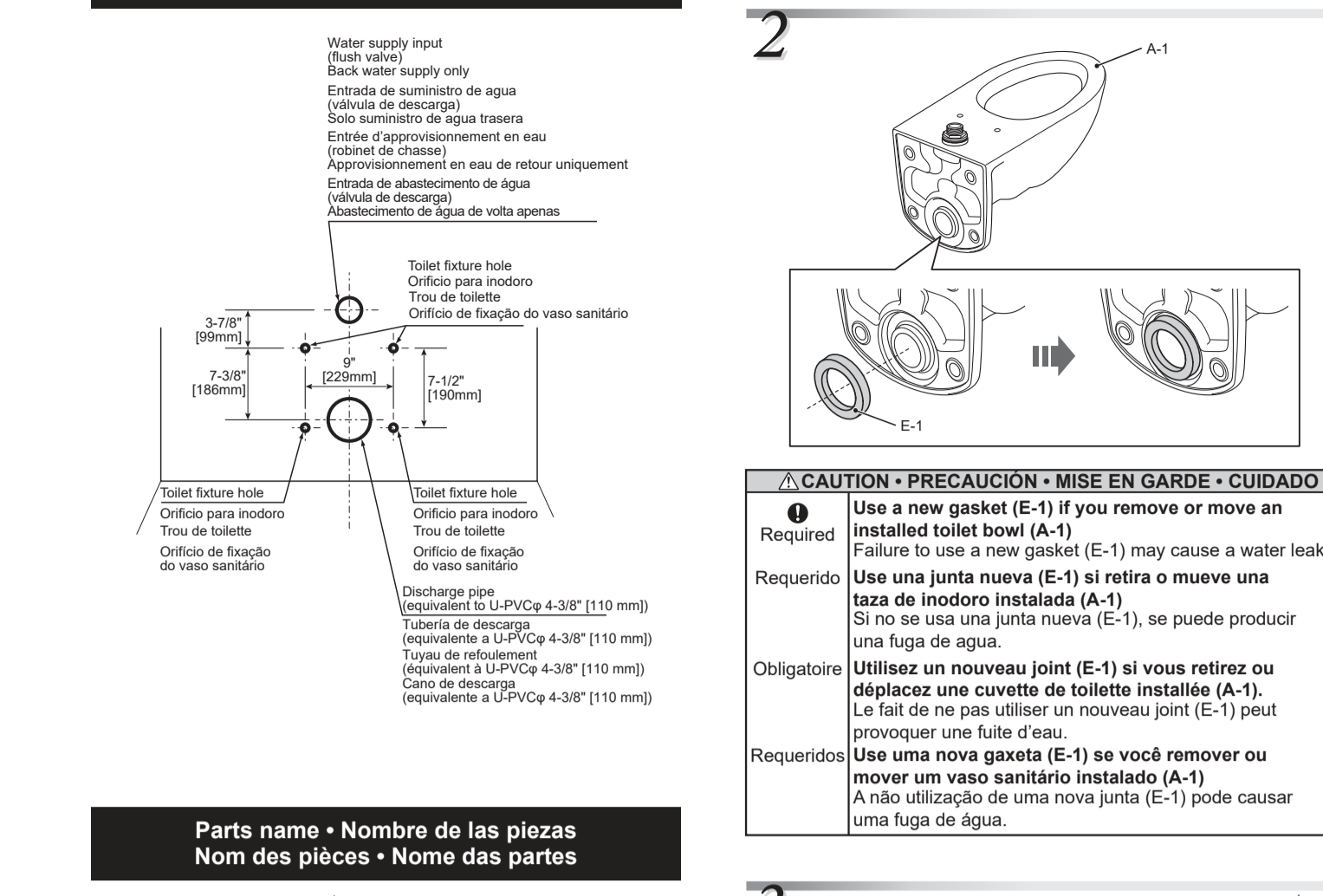
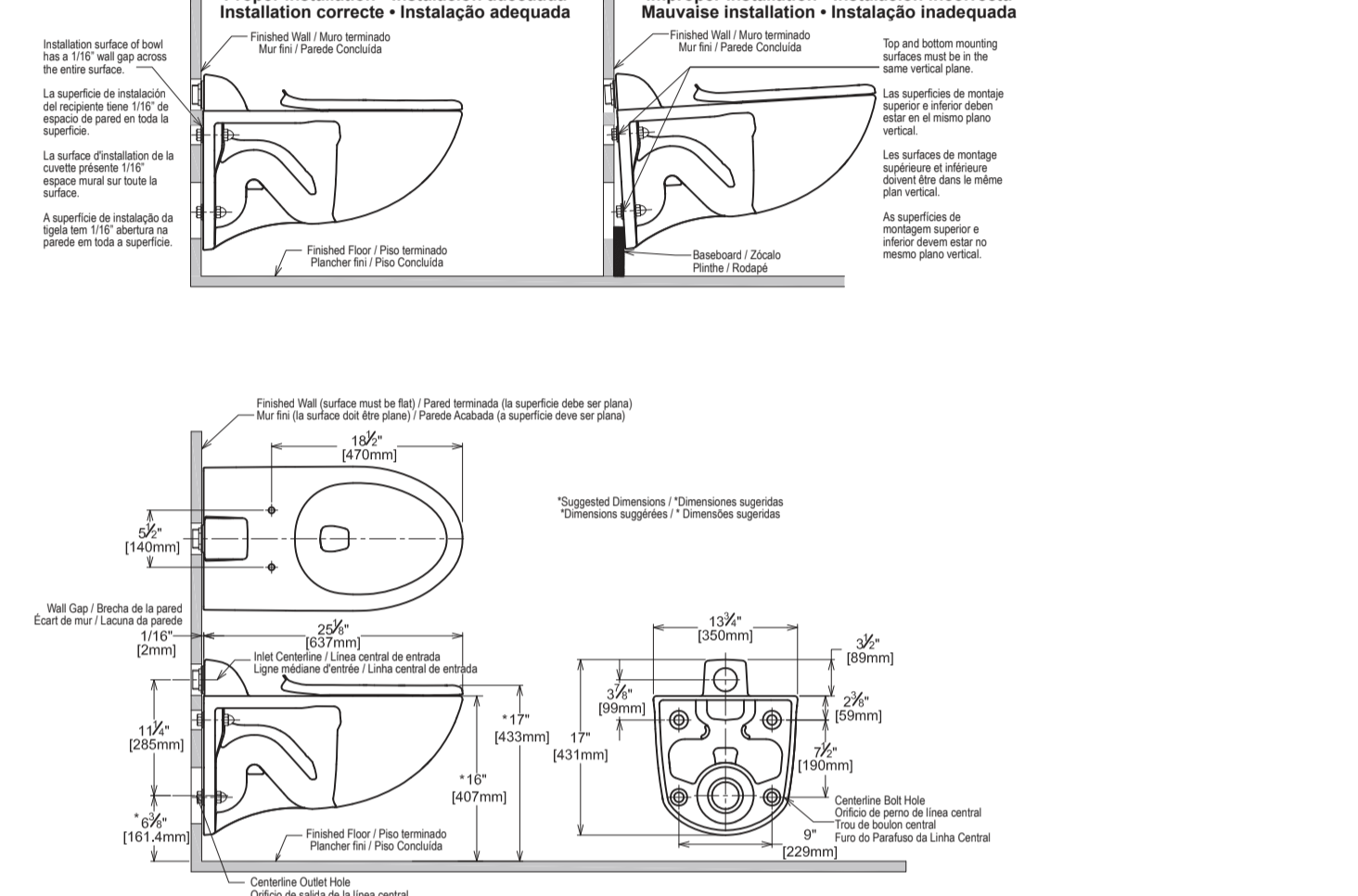
The symbol indicates something that is prohibited.
El símbolo indica algo que está prohibido.
Le symbole indique une interdiction.
O símbolo indica algo que é proibido.

The symbol indicates something that must be done.
El símbolo indica algo que debe hacerse.
Le symbole indique le besoin d'intervenir.
O símbolo indica algo que deve ser feito.

CT728CU(G)(X) Top Spud / Suministro de Barrena Superior / Raccord D'alimentation Supérieur / Spud Superior



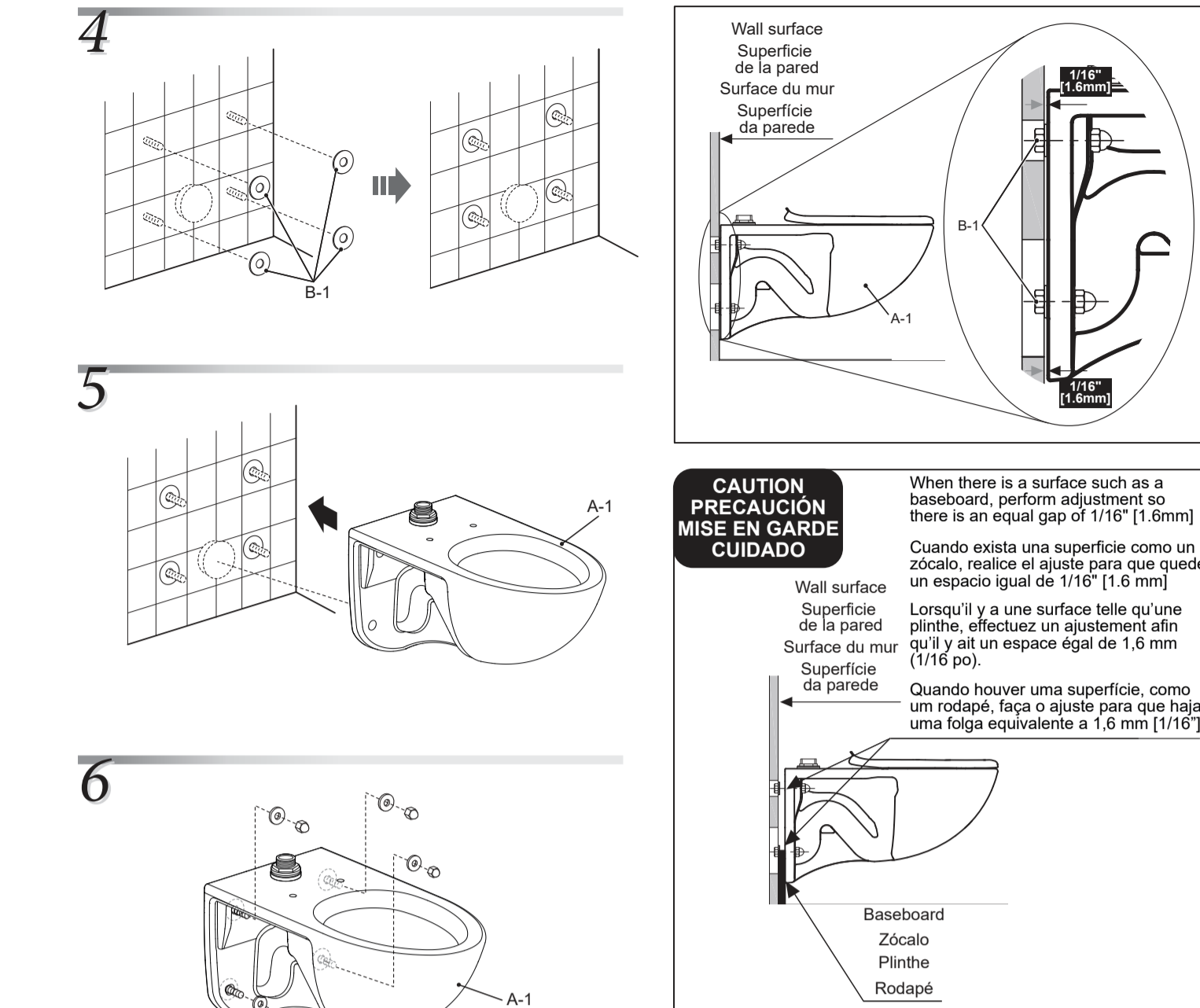
CT728CU(G)(X) Back Spud / Suministro de Barrena Posterior / Raccord D'alimentation Arrière / Espada Traseira



Installation Procedure • Procedimiento de instalación
Procédure d'installation • Procedimento de instalação

CAUTION • PRECAUCIÓN • MISE EN GARDE • CUIDADO

Required Install the fastening fixtures in locations according to the provided dimensions.
Requerido Instale los accesorios de fijación en ubicaciones que coincidan con las dimensiones proporcionadas.
Obrigatoire Installez les dispositifs de fixation aux emplacements conformément aux dimensions fournies.
Requisitos Instale os acessórios de fixação nos locais apropriados, de acordo com as dimensões fornecidas.



CAUTION • PRECAUCIÓN • MISE EN GARDE • CUIDADO

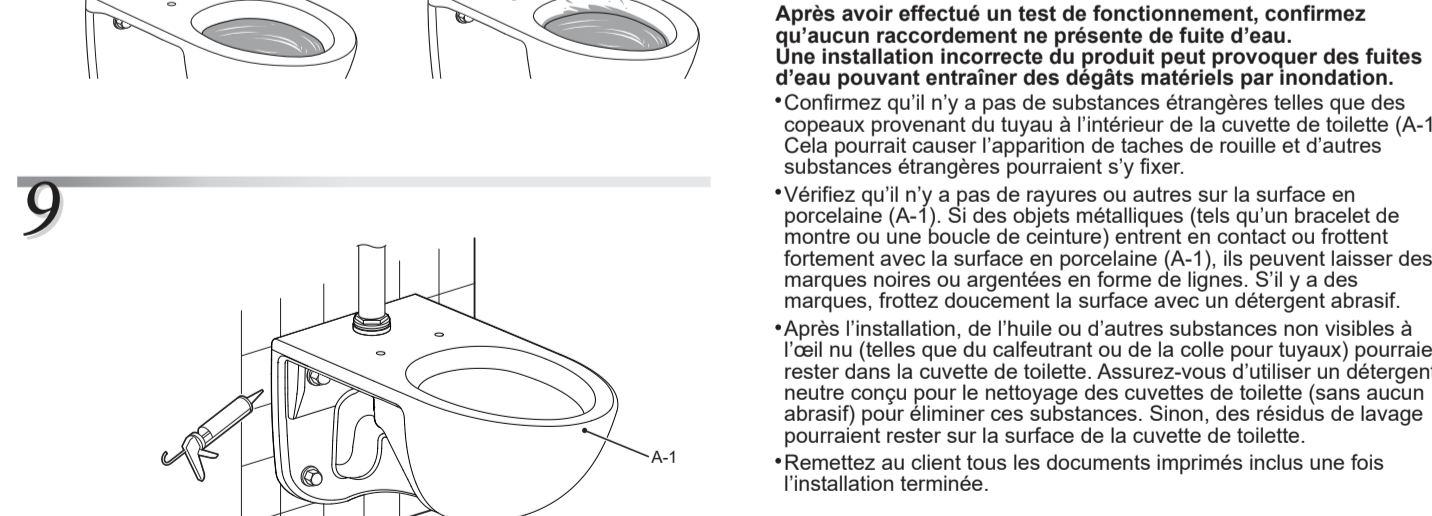
Required Connect the toilet bowl (A-1) securely to the toilet water supply inlet and toilet waste water outlet. Incomplete connection could cause foul odors or water residue.
Requerido Conecte firmemente la taza del inodoro (A-1) a la entrada del suministro de agua del inodoro y a la salida de agua residual.
Obligatoire Connecte fermement la cuvette de toilette (A-1) à l'entrée d'alimentation en eau de la toilette et à la sortie des eaux usées de la toilette.
Requisitos Conecte o vaso sanitário (A-1) firmemente à entrada do fornecimento de água do vaso sanitário e à saída de descarga do vaso sanitário.

Do not tighten the nuts too tightly
Tightening the nuts too tightly could damage the toilet bowl.
No apriete demasiado las tuercas
Si se aprietan demasiado las tuercas, se podría dañar la taza del inodoro.
Ne serrez pas trop les écrous
Un serrage trop fort des écrous pourrait endommager la cuvette de toilette.
Não aperte as porcas com muita força
Apertar as porcas excessivamente pode danificar o vaso sanitário.

Follow the installation guide included with the flush valve to connect the flush valve with the toilet bowl.
Siga la guía de instalación incluida con la válvula de descarga para conectarla con la taza del inodoro.
Suivez le Guide d'installation inclus avec le robinet de chasse pour raccorder le robinet de chasse à la cuvette de toilette.
Siga o guia de instalação incluído com a válvula de descarga para conectar a válvula de descarga ao vaso sanitário.

After installing the flush valve, make sure to adjust the flush volume.
Después de instalar la válvula de descarga, asegúrese de ajustar el volumen de descarga.
Après avoir installé le robinet de chasse, assurez-vous de régler le volume de chasse.
Após instalar a válvula de descarga, ajuste o volume de descarga.

Adjust the opening angle of the shutoff valve to prevent flushed water from spraying out of the toilet bowl.
Ajuste el ángulo de apertura de la válvula de cierre para evitar que el agua descargada salga de la taza del inodoro en forma pulverizada.
Régler l'angle d'ouverture de la vanne d'arrêt pour empêcher l'eau de la chasse de sortir de la cuvette de toilette.
Ajuste o ângulo de abertura da válvula de corte para evitar que jatos da água da descarga sejam pulverizados para fora do vaso sanitário.



Após realizar uma descarga de teste, certifique-se de que não haja vazamento de água de nenhuma conexão.
Ao instalar o produto corretamente pode causar vazamentos de água que podem resultar em danos causados por inundações à propriedade.
* Confirme que não há substâncias estranhas, como lascas da tubulação, dentro do vaso sanitário (A-1). Isso pode fazer com que manchas de ferrugem e outras substâncias estranhas fiquem retidas.
* Confirme que não há arranhões ou outros riscos na superfície de porcelana (A-1). Se algum objeto metálico (como uma vareta ou fio de metal) entrar em contato forte ou rozar a superfície de porcelana (A-1), poderá deixar marcas em forma de linhas negras o plateadas. Si hay alguna marca, retire suavemente la superficie con un detergente abrasivo.
* Después de la instalación, limpie con suavidad la superficie de porcelana (A-1) para eliminar los depósitos de calcio, aceite u otras sustancias no visibles a simple vista (como agente sellador o adhesivo para tuberías) en la taza del inodoro. Asegúrese de utilizar un detergente neutro hecho para limpiar las tazas de los inodoros (sin abrasivos) para eliminar estas sustancias. Si no, los residuos de lavado quedarán adheridos a la superficie de la cuvette de toilette.
* Entregue todos los materiales impresos incluidos al cliente cuando se complete la instalación.

CEFIONTECT® CLEANING INSTRUCTIONS

WHAT IS CEFIONTECT?
CEFIONTECT is a permanent glass that prevents debris from sticking to surfaces. Products with the letter "C" in the number have the CEFIONTECT glaze. This glaze, along with regular cleaning, will help keep your TOTO product in pristine condition.

NOTE:
For best results to keep your TOTO product with CEFIONTECT clean:
• Lavatory: Use a mild dish detergent with a clean, soft cloth.
• Toilet: Use a gel based cleaner with a soft bristled-plastic brush.
• Don't use cleaners, polishing powders or detergents that have gritty or coarse particles.
• Don't use bleach, chemical thinners or products that have acid or alkaline detergents listed as ingredients.
• Don't use metal scrub brushes or steel wool.

INSTRUCCIONES DE LIMPIEZA DE CEFIONTECT®

¿QUÉ ES CEFIONTECT?
CEFIONTECT es el esmalte permanente súper suave de TOTO que evita que los desechos se peguen a las superficies. Los productos con la letra "C" en el número tienen el esmalte CEFIONTECT. Este esmalte, junto con una limpieza regular, ayudará a mantener su producto TOTO en perfectas condiciones.

NOTA:
Para la limpieza regular de su producto TOTO con CEFIONTECT:
• Lavabo: Use un detergente para platos y un paño suave.
• Inodoro: Use un limpiador a base de gel y un cepillo plástico de cerdas suaves.
• No use limpiadores, polvos pulidores o detergentes que tengan partículas arenosas o gruesas.
• No use lejías, diluyentes químicos o productos que incluyan detergentes ácidos o alcalinos en sus ingredientes.
• No use cepillos metálicos para fregar ni lana de acero.

INSTRUCTIONS DE NETTOYAGE CEFIONTECT®

QU'EST-CE QUE CEFIONTECT?
CEFIONTECT est le glaçage permanent ultra-lisse de TOTO qui empêche les débris de coller aux surfaces. Les produits avec la lettre « C » dans le numéro ont le glaçage CEFIONTECT. Cet émail, associé à un nettoyage régulier, aidera à garder votre produit TOTO en parfait état.

REMARQUE:
Pour un nettoyage régulier de votre produit TOTO avec CEFIONTECT:
• Lavabo: utilisez un détergent à vaisselle et un chiffon doux.
• Toilette: utilisez un nettoyant à base de gel et une brosse en plastique à poils doux.
• N'utilisez pas de nettoyants, de poudres à polir ou de détergents contenant des particules granuleuses ou grossières.
• N'utilisez pas d'eau de Javel, de diluants chimiques ou de produits contenant des détergents acides ou alcalins dans leurs ingrédients.
• N'utilisez pas de brosses à recourir métalliques ou de laine d'acier.

INSTRUÇÕES DE LIMPEZA CEFIONTECT®

O QUE É CEFIONTECT?
CEFIONTECT é o esmalte permanente super suave do TOTO que evita que os detritos se peguem às superfícies. Os produtos com a letra "C" no número possuem o esmalte CEFIONTECT. Este esmalte, juntamente com uma limpeza regular, ajudará a manter seu produto TOTO em perfeitas condições.

NOTA:
Para obter melhores resultados para manter seu produto TOTO com CEFIONTECT limpo:
• Lavatório: Use um detergente suave com um pano limpo e macio.
• Vaso sanitário: Use um limpador à base de gel com uma escova de cerdas macias de plástico.
• Não use produtos de limpeza, pó de polimento ou detergentes que tenham partículas ásperas ou grossas.
• Não use lixívia, diluentes químicos ou produtos que contenham ácido.
• Não use ou detergentes alcalinos listados como ingredientes escovos de metal ou palha de aço.

WARRANTY

TOTO® warrants its vitreous china products (Product) to be free from defects in materials and workmanship during normal use when properly installed and serviced, for one (1) year from the date of purchase. This limited warranty is extended only to the ORIGINAL PURCHASER of the product and is not transferable to any third party, including but not limited to any subsequent purchaser or owner of the product. This warranty applies only to TOTO Products purchased and installed in North, Central, and South America.

CAUTION • PRECAUCIÓN • MISE EN GARDE • CUIDADO

Required Install the fastening fixtures in locations according to the provided dimensions.
Requerido Instale los accesorios de fijación en ubicaciones que coincidan con las dimensiones proporcionadas.
Obligatoire Installez les dispositifs de fixation aux emplacements conformément aux dimensions fournies.
Requisitos Instale os acessórios de fixação nos locais apropriados, de acordo com as dimensões fornecidas.

GARANTEE

TOTO® garante os seus produtos de louças sanitárias ("Produto") estão isentos de defeitos de materiais e mão de obra durante o uso normal quando instalados e reparados adequadamente, por um período de um (1) ano a partir da data de compra. Esta garantia limitada é estendida somente para o COMPRADOR ORIGINAL do Produto e não é transferível a terceiros, incluindo, mas não se limitando a qualquer comprador ou proprietário subsequente do Produto. Esta garantia se aplica apenas aos Produtos TOTO adquiridos e instalados nas Américas do Norte, Central e do Sul.

CAUTION • PRECAUCIÓN • MISE EN GARDE • CUIDADO

Required Connect the toilet bowl (A-1) securely to the toilet water supply inlet and toilet waste water outlet. Incomplete connection could cause foul odors or water residue.
Requerido Conecte firmemente la taza del inodoro (A-1) a la entrada del suministro de agua del inodoro y a la salida de agua residual.
Obligatoire Connecte fermement la cuvette de toilette (A-1) à l'entrée d'alimentation en eau de la toilette et à la sortie des eaux usées de la toilette.
Requisitos Conecte o vaso sanitário (A-1) firmemente à entrada do fornecimento de água do vaso sanitário e à saída de descarga do vaso sanitário.

GARANTEE

TOTO® warrants its vitreous china products (Product) to be free from defects in materials and workmanship during normal use when properly installed and serviced, for one (1) year from the date of purchase. This limited warranty is extended only to the ORIGINAL PURCHASER of the product and is not transferable to any third party, including but not limited to any subsequent purchaser or owner of the product. This warranty applies only to TOTO Products purchased and installed in North, Central, and South America.

CAUTION • PRECAUCIÓN • MISE EN GARDE • CUIDADO

Required Connect the toilet bowl (A-1) securely to the toilet water supply inlet and toilet waste water outlet. Incomplete connection could cause foul odors or water residue.
Requerido Conecte firmemente la taza del inodoro (A-1) a la entrada del suministro de agua del inodoro y a la salida de agua residual.
Obligatoire Connecte fermement la cuvette de toilette (A-1) à l'entrée d'alimentation en eau de la toilette et à la sortie des eaux usées de la toilette.
Requisitos Conecte o vaso sanitário (A-1) firmemente à entrada do fornecimento de água do vaso sanitário e à saída de descarga do vaso sanitário.

GARANTEE

TOTO® garante os seus produtos de louças sanitárias ("Produto") estão isentos de defeitos de materiais e mão de obra durante o uso normal quando instalados e reparados adequadamente, por um período de um (1) ano a partir da data de compra. Esta garantia limitada é estendida apenas ao COMPRADOR ORIGINAL do Produto e não é transferível a terceiros, incluindo, mas não se limitando a qualquer comprador ou proprietário subsequente do Produto. Esta garantia se aplica apenas aos Produtos TOTO adquiridos e instalados nas Américas do Norte, Central e do Sul.

CAUTION • PRECAUCIÓN • MISE EN GARDE • CUIDADO

Required Connect the toilet bowl (A-1) securely to the toilet water supply inlet and toilet waste water outlet. Incomplete connection could cause foul odors or water residue.
Requerido Conecte firmemente la taza del inodoro (A-1) a la entrada del suministro de agua del inodoro y a la salida de agua residual.
Obligatoire Connecte fermement la cuvette de toilette (A-1) à l'entrée d'alimentation en eau de la toilette et à la sortie des eaux usées de la toilette.
Requisitos Conecte o vaso sanitário (A-1) firmemente à entrada do fornecimento de água do vaso sanitário e à saída de descarga do vaso sanitário.