

## TECHNICKÉ PARAMETRY

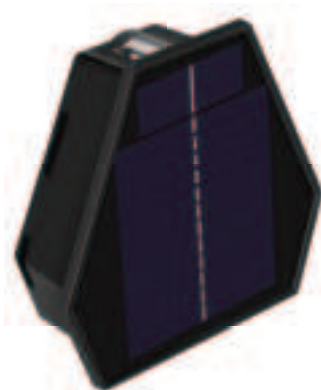
Kód: 08488L  
 Solární panel: monokrystalický křemík 5V/1,2W  
 Baterie: 18650 lithium-železo-fosfátová baterie 3,2 V/1300 mAh  
 Doba nabíjení: 4-5 hodin  
 Pracovní doba: 10-12hodin (závislost na nabití baterie)  
 Stupeň krytí: IP54  
 Funkce: světelný senzor  
 Chromatičnost: 6000-6500K / 3000-3500K  
 Materiál: ABC+PC

Před instalací solárního svítidla si důkladně přečtěte návod k použití. A řiďte se uvedenými pokyny.

**Před prvním použitím nechejte solární svítidlo dostatečně nabít na slunečním záření a to minimálně 4-6 hodin.**

**Svítidlo se nabíjí přes den a po setmění se automaticky rozsvítí.**

Pokud solární svítidlo nefunguje správně nebo je jeho pracovní doba krátká, umístěte jej přímo na slunce a nechejte 2 dny nabíjet na přímém slunečním světle. Solární svítidlo během tohoto procesu nezapínejte. Baterie by se měla plnohodnotně nabít.



## UPOZORNĚNÍ

1. Instalujte produkt nejlépe na místa, kde nejsou žádné stromy, okapy a jiné překážky, které by mohly zablockovat sluneční světlo. Pokud nemá solární panel dostatek slunečního světla, ovlivní to dobu svícení.
2. Neinstalujte výrobek pod jiná svítidla. Osvětlení generované jinými svítidly může způsobit, že výrobek nebude fungovat nebo blinká.
3. Výrobek má světelný senzor, používejte jej tam, kde není světlo.
4. Deštivé, mlhavé, či zamračené počasí ovlivní nabíjení lampy, pracovní doba se zkrátí.
5. Výkon solárního reflektoru závisí na okolí, zeměpisné šířce, ročních obdobích atd.
6. Instalujte produkt nejlépe na místa, kde nejsou žádné stromy, okapy a jiné překážky, které by mohly zablockovat sluneční světlo. Pokud nemá solární panel dostatek slunečního světla, ovlivní to dobu svícení
7. Solární reflektor obsahuje baterie, recyklaci baterií provádějte v souladu s příslušnými zákony a předpisy země nebo regionu uživatele.
8. Solární panel neponořujte do vody



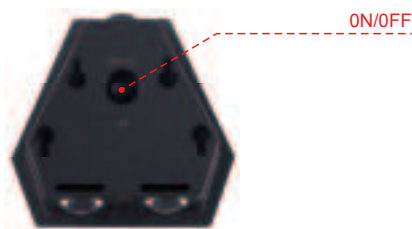
## ÚDRŽBA

Aby mohl fotovoltaický panel přijímat sluneční záření v maximální míře, udržujte solární panel čistý – otřete jej měkkou vlhkou tkaninou. Vyvarujte se abrazivních a čistících prostředků!

Obsah balení  
 1x Solární reflektor  
 1x Montážní návod  
 2x šroub  
 2x hmoždinka

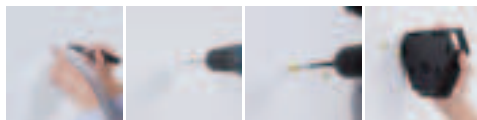
## OVLÁDÁNÍ ON/OFF

1. Jedno stisknutí spínače - svítidlo se zapne na 100%
2. Druhé stisknutí spínače - svítidlo se zapne na 50%
3. Třetí stisknutí spínače - svítidlo se vypne
4. Stiskněte na 2-3 sekundy změňte chromatičnost. Teplá / studená barva světla



## INSTALAČNÍ MANUÁL

1. Pomocí papírové šablony označte pozici, kde mají být vyvrtány otvory.
2. Vyvrtejte otvory Aku vrtačkou
3. Do vyvrtaných otvorů vložte hmoždinky a zašroubujte šrouby
4. Zapněte svítidlo a upevněte je na šrouby



## TECHNICAL PARAMETERS

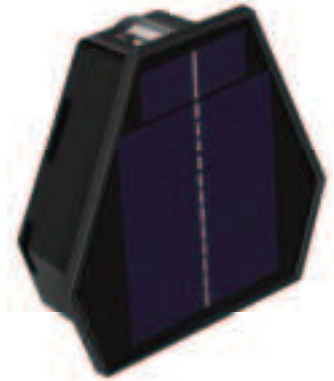
Code: 08488L  
 Solar panel: monocrystalline silicon 5V/1,2W  
 Battery: 18650 lithium iron phosphate battery 3.2V/1300mAh  
 Charging time: 4-5 hours  
 Working time: 10-12 hours (depending on battery charge)  
 Degree of protection: IP54  
 Function: light sensor  
 Chromaticity: 6000-6500K / 3000-3500K  
 Material: ABC+PC

Please read the user manual carefully before installing the solar light. And follow the given instructions.

**Allow the solar light to be sufficiently charged in sunlight before first use and at least 4-6 hours.**

**The light is charged during the day and turns on automatically after dark.**

If the solar light does not work properly or its working time is short, please place it directly in the sun and let it charge in direct sunlight for 2 days. Do not turn on the solar light during this process. The battery should be fully charged.



## NOTICE

1. Install the product preferably in places where there are no trees, gutters and other obstacles, which could block sunlight. If it doesn't have a solar panel enough sunlight, it will affect the lighting time.
2. Do not install the product under other lamps. Illumination generated by other fixtures can cause that the product will not work or flashes.
3. The product has a light sensor, use it where there is no light.
4. Rainy, foggy or cloudy weather will affect the charging of the lamp, the working time will be shortened.
5. The performance of the solar reflector depends on the surroundings, latitude, seasons, etc.
6. Install the product preferably in places where there are no trees, gutters and other obstacles, which could block sunlight. If it doesn't have a solar panel enough sunlight, it will affect the lighting time
7. The solar reflector contains batteries, please recycle the batteries in accordance with the relevant laws and regulations of the user's country or region.
8. Do not immerse the solar panel in water



## MAINTENANCE

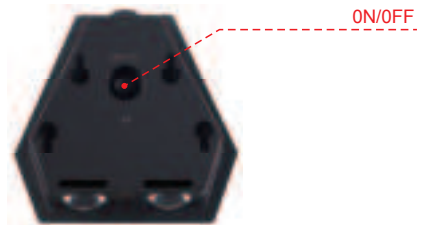
In order for the photovoltaic panel to receive maximum solar radiation, keep the solar panel clean - wipe it with a soft, damp cloth. Avoid abrasive and cleaning agents!

Package contents

- 1x Solar reflector
- 1x Assembly instructions
- 2x screw
- 2x dowel

## ON/OFF CONTROL

1. One press of the switch - the light turns on at 100%
2. The second press of the switch - the light turns on at 50%
3. The third press of the switch - the light turns off
4. Press for 2-3 seconds to change the chromaticity. Warm / cool light color



## INSTALLATION MANUAL

1. Using a paper template, mark the position where the holes are to be drilled.
2. Drill the Aku holes with a drill
3. Insert dowels into the drilled holes and screw in the screws
4. Switch on the lamp and fasten only with screws

