

Digitaler WiFi-Bilderrahmen mit 10.1" Touchscreen-LCD-Display

Gebrauchsanleitung



Art.-Nr. 21264 / 21265 / 21266 / 21267 / 21268 / 21269
Modell BRAUN DigiFrame 10B/10W WiFi Weiß/Buche/Grau
Copyright © 2024 BRAUN Photo Technik GmbH. Alle Rechte vorbehalten.

Vorsichtsmaßnahmen

Sicherheits- und Wartungshinweise

- Nur zur Verwendung in geschlossenen Räumen.
- Um die Gefahr von Feuer oder Stromschlag zu verhindern, dieses Gerät nicht Regen oder Feuchtigkeit aussetzen.
- Achten Sie darauf, dass die Belüftungsöffnungen auf der Rückseite des digitalen Bilderrahmens stets frei bleiben, damit es nicht zu einer Überhitzung kommt.
- Schützen Sie den digitalen Bilderrahmen vor direkter Sonneneinstrahlung.
- Nehmen Sie den digitalen Bilderrahmen nicht auseinander. Stromschlaggefahr! Im Geräteinneren befinden sich keine zu wartenden Teile. Auseinanderbauen des digitalen Bilderrahmens lässt Ihren Garantieanspruch erlöschen.

Reinigen des LCD-Bildschirms

- Behandeln Sie den Bildschirm vorsichtig. Der Bildschirm des digitalen Bilderrahmens besteht aus Glas. Er ist daher zerbrechlich oder kann zerkratzt werden.
- Wenn sich Fingerabdrücke oder Staub auf dem LCD-Bildschirm angesammelt haben, empfehlen wir für seine Reinigung ein weiches, nicht scheuerndes Tuch, wie es für die Reinigung eines Kameraobjektivs verwendet wird.
- Feuchten Sie das Reinigungstuch mit der Reinigungsflüssigkeit an und wischen Sie damit den Bildschirm ab.

WARNUNG:

Schalten Sie das Gerät vor dem Einstecken oder Entfernen einer Speicherkarte oder eines USB-Speichermediums aus. Nichtbeachtung kann zu Schäden an der Speicherkarte oder dem USB-Speichermedium und dem Gerät führen. Setzen Sie das Gerät weder Regen noch Feuchtigkeit aus, um das Risiko von Brand oder Stromschlag zu verringern.

Hinweis: Dieses Gerät ist ausschließlich für den privaten Hausgebrauch und nicht für gewerbliche Anwendungen bestimmt.

Einleitung:

Vielen Dank, dass Sie sich für den Kauf des BRAUN DigiFrame 10B/10W WiFi Weiß/ Buche/Grau entschieden haben. Das Produkt ist für eine schnelle und einfache Anzeige von Fotos und Videos (per Frame-APP) von einer MicroSD-Speicherkarte oder einem USB-Stick konzipiert. Bitte lesen Sie die Bedienungsanleitung aufmerksam durch, um den digitalen Bilderrahmen ordnungsgemäß nutzen zu können.

Schlüsselmerkmale:

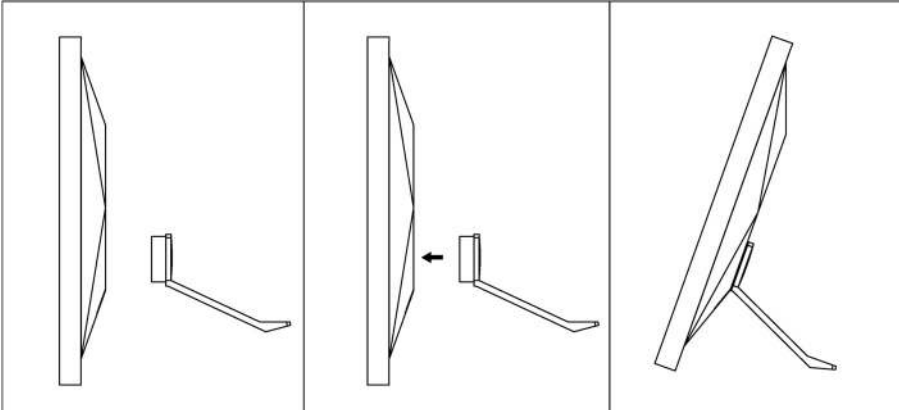
1. Unterstützte Formate: JPEG / MP4
2. Unterstützte Speichermedien: USB-Stick / MicroSD (max. 32 GB)
3. Eingebaute Lautsprecher (2x2W)
4. Integriertes WiFi-Modul (2.4G)
5. Integrierter G-Sensor (Quer- und Hochformat)
6. USB-Anschluß: Typ C
7. Diashow
8. Vorinstallierte Frameo-Software
9. 32 GB interner Speicher
10. Helligkeit einstellbar
11. Kopieren und Löschen von Dateien im integrierten Speicher
12. OSD-Sprachen: Englisch und weitere Sprachen wählbar
13. Übertragung von Fotos und kurzen Videos (15 Sekunden) möglich

Lieferumfang:

1. 10.1" (25,7 cm) digitaler Bilderrahmen
2. Wechselrahmen
3. Standfuß
4. USB-Kabel (USB-A auf USB-C)
5. Netzteil
6. Bedienungsanleitung
7. Energielabel

Montageanweisung für den Standfuß

Stecken Sie den Aufsteller in den Steckplatz des digitalen Bilderrahmens und drehen Sie ihn entgegen dem Uhrzeigersinn. Achten Sie darauf, dass der Aufsteller verriegelt wurde, bevor Sie den Bilderrahmen aufstellen. Siehe nachstehende Abbildung.



Technische Daten

- Steckernetzteil: Eingang 100-240VAC 50/60HZ / Ausgang 5.0V / 2.0A / 10.0W
- Bildformate: JPEG
- Videoformate: MP4
- Speichermedien: USB-Stick / MicroSD (max. 32 GB)
- USB-Anschluß: Typ C
- Bildschirmparameter:
 - Größe: 10.1 Zoll (25,7 cm) LCD
 - Auflösung: 1280 x 800 Pixel
 - Bildformat: 16:10
 - Helligkeit: 240 cd/m²
 - Betrachtungswinkel: ca. 180° (horizontal)
 - Betriebstemperatur: 0°C bis 40°C, Luftfeuchtigkeit: 10 bis 85%

Frameo-App

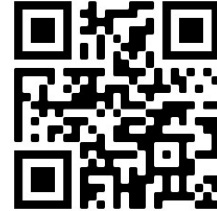
Verwenden Sie die Frameo-App für iOS oder Android, um Bilder auf Ihren BRAUN DigiFrame zu übertragen.

Finden Sie die Frameo-App durch Scannen dieses Codes:



Für Android:
Suchen Sie in Google Play nach „Frameo“.

Für iOS:
Suchen Sie im App Store nach „Frameo“.



Frameo Bedienungsanleitung

Die komplette Frameo Bedienungsanleitung (mehrsprachig) für den BRAUN DigiFrame können Sie unter folgendem QR-Code im PDF-Format herunterladen:



Datenschutz

Weitere Informationen bzgl. des Datenschutzes finden Sie unter <http://privacy.frameo.net>

Technischer Support

Wir sind bestrebt, den besten Kundendienst zu bieten. Wenn Sie Hilfe mit Ihrem Produkt von BRAUN benötigen, wenden Sie sich an den technischen Kundendienst von BRAUN, bevor Sie das Gerät zurückschicken. Sie erreichen uns auf einem der folgenden Wege:

E-Mail: post@braun-phototechnik.de

Web: www.braun-phototechnik.de

Tel.: +49 (0) 7457 / 9465-60

Erklärung zu Radio- und TV-Störungen

WARNUNG! Dieses Gerät wurde getestet und entspricht den Beschränkungen für ein Digitalgerät der Klasse B entsprechend der CE-Bestimmungen. Diese Grenzwerte sollen einen angemessenen Schutz gegen abträgliche Störungen in häuslichen Installationen bieten.

Dieses Gerät verursacht und verwendet Energie im Radiofrequenzbereich und kann auf solchen Frequenzen ausstrahlen. Falls es nicht entsprechend den Anweisungen installiert und verwendet wird, so kann es störende Interferenzen bei Funkkommunikation hervorrufen. Es kann jedoch nicht garantiert werden, dass Störungen in bestimmten Installationen nicht auftreten. Ob dieses Gerät abträgliche Interferenzen beim Funk- oder Fernsehempfang verursacht, kann ermittelt werden, indem man den digitalen Bilderrahmen ein- und ausschaltet.

BRAUN PHOTO TECHNIK GmbH
Merkurstraße 8
72184 Eutingen / Deutschland

Tel.: +49 (0) 7457 / 9465-60

Digital WiFi photo frame with 10.1" touchscreen LCD display

User's Manual



Item No. 21264 / 21265 / 21266 / 21267 / 21268 / 21269
Model BRAUN DigiFrame 10B/10W WiFi white/beech/grey
Copyright © 2024 BRAUN Photo Technik GmbH. All rights reserved.

Precautions

Safety and maintenance instructions

- For indoor use only.
- To reduce the risk of fire or electric shock, do not expose this device to rain or moisture.
- Make sure that the ventilation openings on the back of the digital photo frame remain unobstructed at all times to avoid overheating.
- Protect the digital photo frame from direct sunlight.
- Do not disassemble the digital photo frame. Risk of electric shock! There are no serviceable parts in the device. Dismantling the digital photo frame will void your warranty.

Cleaning the LCD screen

- Handle the screen carefully. The screen of the digital photo frame is made of glass. It is therefore fragile or can be scratched.
- If fingerprints or dust accumulate on the LCD screen, we recommend cleaning it with a soft, non-abrasive cloth, such as the one used to clean a camera lens.
- Moisten the cleaning cloth with the cleaning liquid and wipe the screen with it.

WARNING:

Before inserting or removing a memory card or USB storage device, turn off the device. Otherwise, damage to the memory card or USB storage medium and the device may occur. To reduce the risk of fire or electric shock, do not expose the device to rain or moisture.

Note: This device is intended exclusively for private household use and not for commercial use.

Introduction:

Thank you for choosing the BRAUN DigiFrame 10B/10W WiFi White/Beech/Grey. The product is designed for quick and easy viewing of photos and videos (via Frame APP) from a MicroSD memory card or USB stick. Please read the instruction manual carefully to use the digital photo frame properly.

Features:

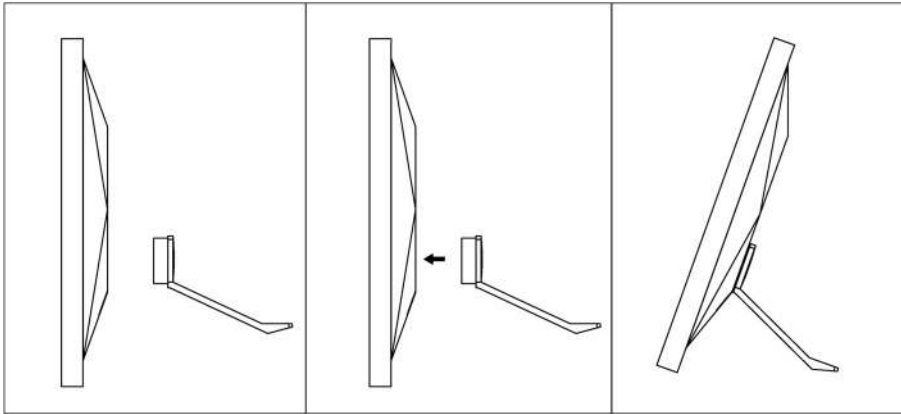
1. Supported formats: JPEG/MP4
2. Supported storage media: USB stick / MicroSD (max. 32 GB)
3. Built-in speakers (2x2W)
4. Integrated WiFi module (2.4G)
5. Integrated G-sensor (landscape and portrait format)
6. USB port: Type C
7. Slideshow
8. Pre-installed Frameo software
9. 32GB internal memory
10. Brightness adjustable
11. Copy and delete files in the built-in storage
12. OSD languages: English and other languages selectable
13. Transfer of photos and short videos (15 seconds) possible

Scope of delivery:

1. 10.1 inch (25.7cm) digital photo frame
2. Attachable frame
3. Stand
4. USB cable (USB-A to USB-C)
5. Power supply
6. User's Manual
7. Energy label

Assembly instructions for the stand

Insert the stand into the slot of the digital photo frame and rotate it counterclockwise. Make sure the stand is locked before setting up the picture frame. See image below.



Technical data

- Plug-in power supply: input 100-240 VAC 50/60 Hz / output 5.0 V / 2.0 A / 10.0 W
- Picture format: JPEG
- Video format: MP4
- Storage medium: USB stick / MicroSD (max. 32 GB)
- SB port: Type C
- Screen parameters:
 - Size: 10.1 inch (25.7 cm) LCD
 - Resolution: 1280 x 800 pixels
 - Aspect ratio: 16:10
 - Brightness: 240 cd/m²
 - Viewing angle: approx. 180° (horizontal)
 - Operating temperature: 0°C to 40°C, humidity: 10 to 85%

Frameo app

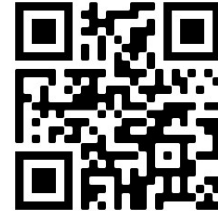
Use the Frameo app for iOS or Android to transfer images to your BRAUN DigiFrame.

Find the Frameo app by scanning this code:



For Android:
Search for “Frameo” in Google Play.

For iOS:
Search for “Frameo” in the App Store.



Frameo User Manual

You can download the complete Frameo User Manual (multilingual) for the BRAUN DigiFrame in PDF format using the following QR code:



Privacy

Further information on data protection can be found at <http://privacy.frameo.net>

Technical Support

We are committed to providing the best customer service support. If you need assistance with your BRAUN product, please contact the BRAUN Technical Support department prior to returning this device. Reach out to us in any of the following ways:

e-mail: post@braun-phototechnik.de

website: www.braun-phototechnik.de

phone: +49 (0) 7457 / 9465-60

Radio and TV Interference Statement

WARNING! This equipment has been tested and found to comply with the limits of a Class B digital device, pursuant to part of the CE rules. These limits are designed to provide reasonable protection against harmful interference in a residential installation.

This equipment generates uses and can radiate radio frequency energy and, if not installed and used in accordance with the instruction, may cause harmful interference to radio communications. However, there is no guarantee that interference will not occur in a particular installation. It can be determined, if this equipment does cause harmful interference to radio or television reception, by turning the equipment off and on.

BRAUN PHOTO TECHNIK GmbH

Merkurstraße 8

72184 Eutingen / Germany

phone: +49 (0) 7457 / 9465-60

Cadre photo numérique WiFi avec écran tactile LCD de 10.1"

Mode d'emploi



Numéro d'article 21264 / 21265 / 21266 / 21267 / 21268 / 21269

Modèle BRAUN DigiFrame 10B/10W WiFi Blanc/Hêtre/Gris

Copyright © 2024 BRAUN Photo Technik GmbH. Tous droits réservés.

Précautions

Consignes de sécurité et d'entretien

- Pour une utilisation en intérieur uniquement.
- Pour réduire le risque d'incendie ou de choc électrique, n'exposez pas cet appareil à la pluie ou à l'humidité.
- Assurez-vous que les ouvertures de ventilation à l'arrière du cadre photo numérique restent dégagées à tout moment pour éviter une surchauffe.
- Protégez le cadre photo numérique de la lumière directe du soleil.
- Ne démontez pas le cadre photo numérique. Risque de choc électrique! L'appareil ne contient aucune pièce réparable. Le démontage du cadre photo numérique annulera votre garantie.

Nettoyage de l'écran LCD

- Manipulez l'écran avec précaution. L'écran du cadre photo numérique est en verre. Il est donc fragile ou peut se rayer.
- Si des empreintes digitales ou de la poussière s'accumulent sur l'écran LCD, nous vous recommandons de le nettoyer avec un chiffon doux et non abrasif, tel que celui utilisé pour nettoyer l'objectif d'un appareil photo.
- Humidifiez le chiffon de nettoyage avec le liquide de nettoyage et essuyez l'écran avec.

AVERTISSEMENT:

Avant d'insérer ou de retirer une carte mémoire ou un périphérique de stockage USB, éteignez l'appareil. Dans le cas contraire, la carte mémoire ou le support de stockage USB ainsi que l'appareil pourraient être endommagés. Pour réduire le risque d'incendie ou de choc électrique, n'exposez pas l'appareil à la pluie ou à l'humidité.

Remarque : Cet appareil est destiné à un usage privé et non commercial.

Introduction:

Merci d'avoir choisi le BRAUN DigiFrame 10B/10W WiFi Blanc/Hêtre/Gris. Le produit est conçu pour visualiser rapidement et facilement des photos et des vidéos (via l'application Frame) à partir d'une carte mémoire MicroSD ou d'une clé USB. Veuillez lire attentivement le manuel d'instructions pour utiliser correctement le cadre photo numérique.

Principales caractéristiques:

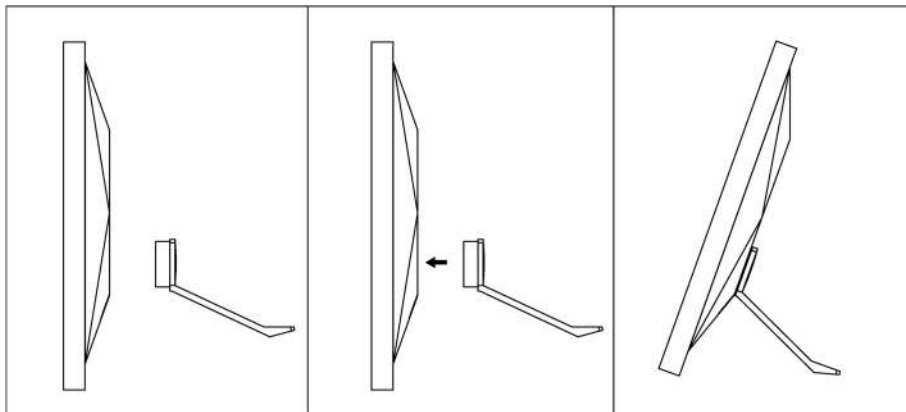
1. Formats pris en charge : JPEG/MP4
2. Supports de stockage pris en charge : clé USB / MicroSD (max. 32 Go)
3. Haut-parleurs intégrés (2x2W)
4. Module WLAN intégré (2,4 G)
5. Capteur G intégré (mode paysage et portrait)
6. Port USB : Type C
7. Diaporama
8. Logiciel Frameo préinstallé
9. 32 Go de mémoire interne
10. Luminosité réglable
11. Copiez et supprimez des fichiers dans le stockage intégré
12. Langues OSD: anglais et autres langues sélectionnables
13. Transfert de photos et vidéos courtes (15 secondes) possible

Contenu de la livraison:

1. Cadre photo numérique de 10,1 pouces (25,7 cm)
2. Cadre amovible
3. Levez-vous
4. Câble USB (USB-A vers USB-C)
5. Nourriture
6. Manuel d'instructions
7. Étiquette énergétique

Instructions de montage du stand

Insérez le support dans la fente du cadre photo numérique et faites-le pivoter dans le sens inverse des aiguilles d'une montre. Assurez-vous que le support est verrouillé avant d'installer le cadre photo. Voir l'image ci-dessous.



Spécifications techniques

- Alimentation enfichable: entrée 100-240 VAC 50/60 Hz / sortie 5,0 V / 2,0 A / 10,0 W
- Formats d'images: JPEG
- Formats vidéo: MP4
- Support de stockage: clé USB / MicroSD (max. 32 Go)
- Port USB: Typ C
- Paramètres de l'écran:
 - Taille: écran LCD de 10,1 pouces (25,7 cm)
 - Résolution: 1280 x 800 pixels
 - Rapport hauteur/largeur: 16:10
 - Luminosité: 240 cd/m²
 - Angle de vision: environ 180° (horizontal)
 - Température de fonctionnement: 0°C à 40°C, humidité : 10 à 85%

Application Frameo

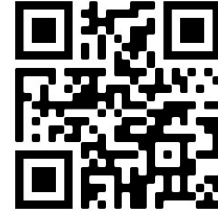
Utilisez l'application Frameo pour iOS ou Android pour transférer des images vers votre BRAUN DigiFrame.

Retrouvez l'application Frameo en scannant ce code:



Pour Android:
Recherchez „Frameo“ dans Google Play.

Pour iOS:
Recherchez „Frameo“ dans l'App Store.



Mode d'emploi Frameo

Vous pouvez télécharger le mode d'emploi complet de Frameo (multilingue) pour le BRAUN DigiFrame au format PDF en utilisant le code QR suivant:



Confidentialité

Pour plus d'informations concernant la confidentialité, allez sur <http://privacy.frameo.net>

Assistance technique

Nous nous engageons à offrir le meilleur service d'assistance à nos clients. Si vous avez besoin d'aide avec votre produit BRAUN, veuillez contacter le service d'assistance technique BRAUN avant de renvoyer cet appareil. Contactez-nous de l'une des façons suivantes:

E-Mail: post@braun-phototechnik.de

Web: www.braun-phototechnik.de

Tel.: +49 (0) 7457 / 9465-60

Déclaration relative aux interférences radio et TV

AVERTISSEMENT! Cet équipement a été testé et reconnu conforme aux limites d'un appareil numérique de classe B, conformément à du règlement de la CE. Ces limites visent à assurer une protection raisonnable contre les interférences nuisibles dans une installation résidentielle.

Cet équipement produit, utilise et peut émettre de l'énergie radioélectrique, et s'il n'est pas installé et utilisé conformément aux instructions, il est susceptible de causer des interférences nuisibles aux communications radio. Cependant, rien ne permet de garantir l'absence d'interférences dans une installation particulière. Que cet équipement provoque des interférences nuisibles à la réception radio ou télévision, qui peut être déterminé par l'un des cadre photo numérique et hors tension.

BRAUN PHOTO TECHNIK GmbH

Merkurstraße 8

72184 Eutingen / Allemagne

Tel.: +49 (0) 7457 / 9465-60

Digitale WiFi-fotolijst met 10,1" touchscreen LCD-scherm

Gebruiksaanwijzing



Item nr. 21264 / 21265 / 21266 / 21267 / 21268 / 21269

Model BRAUN DigiFrame 10B/10W WiFi Wit/Beuken/Grijs

Copyright © 2024 BRAUN Photo Technik GmbH. Alle rechten voorbehouden.

Vorzorgsmaatregelen

Veiligheids- en onderhoudsinstructies

- Alleen voor gebruik binnenshuis.
- Om het risico op brand of elektrische schokken te verminderen, mag u dit apparaat niet blootstellen aan regen of vocht.
- Zorg ervoor dat de ventilatieopeningen aan de achterkant van de digitale fotolijst te allen tijde vrij blijven om oververhitting te voorkomen.
- Bescherm de digitale fotolijst tegen direct zonlicht.
- Haal de digitale fotolijst niet uit elkaar. Gevaar voor elektrische schokken! Er bevinden zich geen onderdelen in het apparaat die onderhouden kunnen worden. Als u de digitale fotolijst demonteert, vervalt uw garantie.

Het LCD-scherm reinigen

- Ga voorzichtig met het scherm om. Het scherm van de digitale fotolijst is gemaakt van glas. Het is daarom kwetsbaar of kan bekrast raken.
- Als zich vingerafdrukken of stof op het LCD-scherm ophopen, raden wij u aan dit schoon te maken met een zachte, niet-schurende doek, zoals een doek. B. het doekje dat wordt gebruikt om een cameralens schoon te maken.
- Bevochtig het reinigingsdoekje met de reinigingsvloeistof en veeg het scherm ermee schoon.

WAARSCHUWING:

Schakel het apparaat uit voordat u een geheugenkaart of USB-opslagapparaat plaatst of verwijdert. Anders kunnen de geheugenkaart of het USB-opslagmedium en het apparaat beschadigd raken. Om het risico op brand of elektrische schokken te verminderen, mag u het apparaat niet blootstellen aan regen of vocht.

Let op: Dit apparaat is uitsluitend bedoeld voor particulier huishoudelijk gebruik en niet voor commerciële doeleinden.

Invoering:

Bedankt dat u voor de BRAUN DigiFrame 10B/10W WiFi Wit/Beuken/Grijs hebt gekozen. Het product is ontworpen voor het snel en eenvoudig bekijken van foto's en video's (via Frame APP) vanaf een MicroSD-geheugenkaart of USB-stick. Lees de instructies zorgvuldig door om de digitale fotolijst correct te gebruiken.

Belangrijkste kenmerken:

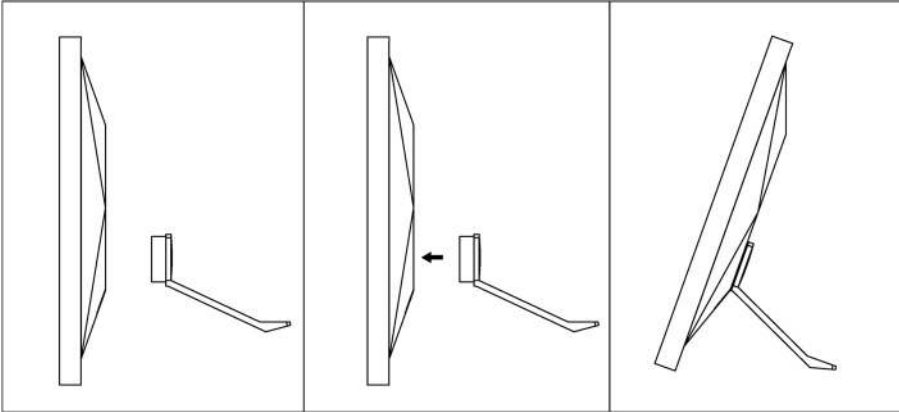
1. Ondersteunde formaten: JPEG / MP4
2. Ondersteunde opslagmedia: USB-stick / MicroSD (max. 32 GB)
3. Ingebouwde luidsprekers (2x2W)
4. Geïntegreerde WiFi-module (2.4G)
5. Geïntegreerde G-sensor (liggend en staand formaat)
6. USB-poort: Typ C
7. Diavoorstelling
8. Vooraf geïnstalleerde Frameo-software
9. 32 GB intern geheugen
10. Helderheid instelbaar
11. Kopieer en verwijder bestanden in de ingebouwde opslag
12. OSD-talen: Engels en andere talen selecteerbaar
13. Overdracht van foto's en korte video's (15 seconden) mogelijk

Leveringsomvang:

1. 10.1" (25,7 cm) digitale fotolijst
2. Afneembaar frame
3. Standaard
4. USB-kabel (USB-A naar USB-C)
5. Stekkervoeding
6. Handmatig
7. Energielabel

Montage-instructies voor de standaard

Plaats de standaard in de sleuf van de digitale fotolijst en draai hem tegen de klok in. Zorg ervoor dat de standaard vergrendeld is voordat u de fotolijst opzet. Zie onderstaande afbeelding.



Technische data

- Stekkervoeding: ingang 100-240 VAC 50/60 Hz / uitgang 5,0 V / 2,0 A / 10,0 W
- Beeldformaten: JPEG
- Videoformaten: MP4
- Opslagmedium: USB-stick / MicroSD (max. 32 GB)
- USB-poort: Typ C
- Schermparameters:
 - Schermafmeting: 10.1 inch (25,7 cm) LCD-scherm
 - Resolutie: 1280 x 800 pixels
 - Schermformaat: 16:10
 - Helderheid: 240 cd/m²
 - Weergavehoek: ca. 180° (horizontaal)
 - Bedrijfstemperatuur: 0°C tot 40°C, vochtigheid: 10 tot 85%

Frameo-app

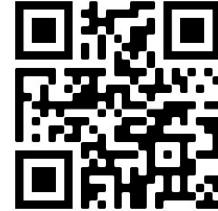
Gebruik de Frameo-app voor iOS of Android om afbeeldingen over te zetten naar uw BRAUN DigiFrame.

Vind de Frameo-app door deze code te scannen:



Voor Android:
Zoek naar „Frameo“ in Google Play.

Voor iOS:
Zoek naar „Frameo“ in de App Store.



Frameo Gebruikershandleiding

U kunt de volledige Frameo Gebruikershandleiding (meertalig) voor het BRAUN DigiFrame in PDF-formaat downloaden met behulp van de volgende QR-code:



Gegevensbescherming

Meer informatie over gegevensbescherming vindt u op <http://privacy.frameo.net>

Technische ondersteuning

Wij streven ernaar om de beste klantenservice te bieden. Als u hulp nodig bij uw product BRAUN nodig, contact op met de technische ondersteuning van BRAUN voordat u de apparatuur terug te keren. U kunt contact met ons op een van de volgende manieren:

E-Mail: post@braun-phototechnik.de

Web: www.braun-phototechnik.de

Tel.: +49 (0) 7457 / 9465-60

Verklaring betreffende radio- en tv-storing

WAARSCHUWING! Deze apparatuur is getest en voldoet aan de limieten voor een digitaal apparaat Klasse B volgens de CE-richtlijnen. Deze beperkingen zijn bedoeld om een redelijke bescherming tegen schadelijke storing in een woonomgeving.

Dit apparaat genereert en gebruikt energie in het radio frequentiebereik en kan uitstralen op deze frequenties. Als het niet is geïnstalleerd volgens de instructies en gebruikt, kan het schadelijke storing veroorzaken in radiocommunicatie. Er is echter geen garantie dat interferentie niet zal optreden in een bepaalde installatie. Als deze apparatuur schadelijke storing in radio- of televisieontvangst, wat kan worden bepaald door te zetten de digitale fotolijst aan en uit te veroorzaken.

BRAUN PHOTO TECHNIK GmbH

Merkurstraße 8

72184 Eutingen / Duitsland

Tel.: +49 (0) 7457 / 9465-60

Digitální WiFi fotorámeček s 10,1palcovým dotykovým LCD displejem

Návod k použití



Číslo předmětu. 21264 / 21265 / 21266 / 21267 / 21268 / 21269

Model BRAUN DigiFrame 10B/10W WiFi Bílá/Buk/Šedá

Copyright © 2024 BRAUN Photo Technik GmbH. Všechna práva vyhrazena.

Opatření

Pokyny pro bezpečnost a údržbu

- Pouze pro vnitřní použití.
- Abyste snížili riziko požáru nebo úrazu elektrickým proudem, nevystavujte toto zařízení dešti ani vlhkosti.
- Ujistěte se, že větrací otvory na zadní straně digitálního fotorámečku zůstávají stále otevřené, aby nedošlo k přehřátí.
- Chraňte digitální fotorámeček před přímým slunečním zářením.
- Digitální fotorámeček nerozebírejte. Nebezpečí úrazu elektrickým proudem! V zařízení nejsou žádné opravitelné díly. Při demontáži digitálního fotorámečku ztrácíte záruku.

Čištění LCD obrazovky

- S obrazovkou zacházejte opatrně. Obrazovka digitálního fotorámečku je vyrobena ze skla. Proto je křehký nebo se může poškrábat.
- Pokud se na obrazovce LCD hromadí otisky prstů nebo prach, doporučujeme je vyčistit měkkým neabrazivním hadříkem, jako je ten, který se používá k čištění čočky fotoaparátu.
- Navlhčete čisticí hadřík čisticí kapalinou a otřete obrazovku.

VAROVÁNÍ:

Před vložením nebo vyjmutím paměťové karty nebo paměťového zařízení USB zařízení vypněte. V opačném případě může dojít k poškození paměťové karty nebo paměťového média USB a zařízení.

Abyste snížili riziko požáru nebo úrazu elektrickým proudem, nevystavujte zařízení dešti ani vlhkosti.

Poznámka: Toto zařízení je určeno pouze pro soukromé domácí použití, nikoli pro komerční aplikace.

Úvod:

Děkujeme, že jste si vybrali BRAUN DigiFrame 10B/10W WiFi bílá/buk/šedá. Produkt je určen pro rychlé a snadné prohlížení fotografií a videí (prostřednictvím aplikace Frame APP) z paměťové karty MicroSD nebo USB flash disku. Pro správné používání digitálního fotorámečku si pozorně přečtěte návod k použití.

Hlavní rysy:

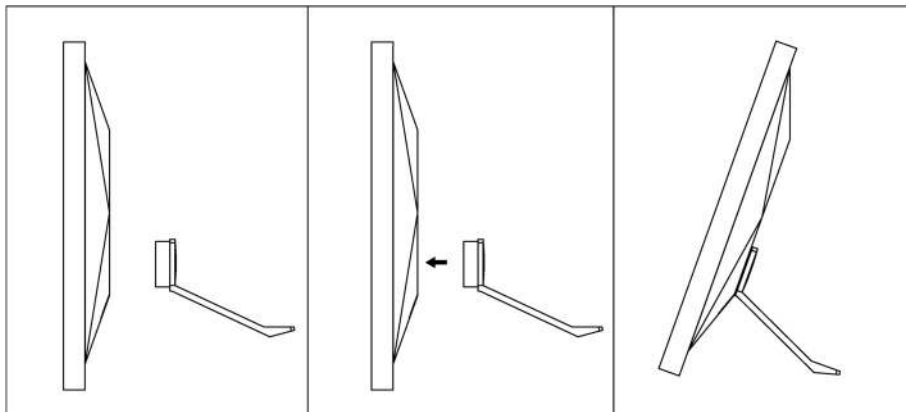
1. Podporované formáty: JPEG/MP4
2. Podporovaná paměťová média: USB klíčenka / MicroSD (max. 32 GB)
3. Vestavěné reproduktory (2x2W)
4. Integrovaný WiFi modul (2,4G)
5. Integrovaný G-senzor (formát na šířku a na výšku)
6. Port USB: Typ C
7. Prezentace
8. Předinstalovaný software Frameo
9. 32GB vnitřní paměti
10. Nastavitelný jas
11. Zkopírujte a odstraňte soubory ve vestavěném úložišti
12. Jazyky OSD: Lze zvolit angličtinu a další jazyky
13. Možnost přenosu fotografií a krátkých videí (15 sekund).

Rozsah dodávky:

1. 10,1palcový (25,7 cm) digitální fotorámeček
2. Odnímatelný rám
3. Postavte se
4. USB kabel (USB-A na USB-C)
5. Napájení
6. Návod k použití
7. Energetický štítek

Montážní návod na stojan

Vložte stojan do otvoru v digitálním fotorámečku a otočte jej proti směru hodinových ručiček. Před nastavením rámečku obrazu se ujistěte, že je připevněn stojan. Viz obrázek níže.



Technická data

- Zásuvné napájení: vstup 100-240 VAC 50/60 Hz / výstup 5,0 V / 2,0 A / 10,0 W
- Formáty obrázků: JPEG
- Video formáty: MP4
- Paměťové médium: USB flash disk / MicroSD (max. 32 GB)
- Port USB: Typ C
- Parametry obrazovky:
Velikost: 10,1" (25,7 cm) LCD
Rozlišení: 1280 x 800 pixelů
Formát obrazu: 16:10
Jas: 240 cd/m²
Pozorovací úhel: cca 180° (vodorovně)
Provozní teplota: 0°C až 40°C, vlhkost: 10 až 85%

Aplikace Frameo

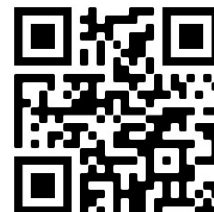
K přenosu snímků do BRAUN DigiFrame použijte aplikaci Frameo pro iOS nebo Android.

Najděte aplikaci Frameo naskenováním tohoto kódu:



Pro Android:
Vyhledejte „Frameo“ na Google Play.

Pro iOS:
Vyhledejte „Frameo“ v App Store.



Uživatelská příručka Frameo

Kompletní návod k obsluze Frameo (vícejazyčný) pro BRAUN DigiFrame si můžete stáhnout ve formátu PDF pomocí následujícího QR kódu:



Ochrana dat

Další informace o ochraně údajů naleznete na <http://privacy.frameo.net>

Technická podpora

Zavázali jsme se poskytovat ty nejlepší služby zákazníkům. Pokud potřebujete pomoc s produktem BRAUN, kontaktujte před vrácením zařízení technickou podporu BRAUN. Kontaktovat nás můžete některým z následujících způsobů:

E-Mail: post@braun-phototechnik.de

Web: www.braun-phototechnik.de

Tel.: +49 (0) 7457 / 9465-60

Vyjádření k rozhlasovému a televiznímu rušení

VAROVÁNÍ! Toto zařízení bylo testováno a bylo zjištěno, že vyhovuje limitům pro digitální zařízení třídy B podle předpisů CE. Tyto limity jsou navrženy tak, aby poskytovaly přiměřenou ochranu před škodlivým rušením při domácí instalaci.

Toto zařízení generuje, využívá a může vyzařovat vysokofrekvenční energii. Nesprávná instalace a používání v souladu s pokyny může způsobit škodlivé rušení rádiové komunikace. Neexistuje však žádná záruka, že konkrétní instalace nezpůsobí rušení. Vypnutím a zapnutím digitálního fotozámečku můžete určit, zda toto zařízení může způsobovat škodlivé rušení příjmu rádia nebo televize.

BRAUN PHOTO TECHNIK GmbH

Merkurstraße 8

72184 Eutingen / Německo

Tel.: +49 (0) 7457 / 9465-60

Cyfrowa ramka na zdjęcia WiFi z ekranem dotykowym LCD o przekątnej 10,1 cala

Instrukcja użycia



Przedmiot nr. 21264 / 21265 / 21266 / 21267 / 21268 / 21269

Model BRAUN DigiFrame 10B/10W WiFi Biały/Buk/Szary

Copyright © 2024 BRAUN Photo Technik GmbH. Wszelkie prawa zastrzeżone.

Środki ostrożności

Instrukcje dotyczące bezpieczeństwa i konserwacji

- Tylko do użytku w pomieszczeniach zamkniętych.
- Aby zmniejszyć ryzyko pożaru lub porażenia prądem, nie wystawiaj tego urządzenia na działanie deszczu lub wilgoci.
- Upewnij się, że otwory wentylacyjne z tyłu cyfrowej ramki na zdjęcia są zawsze drożne, aby uniknąć przegrzania.
- Chroń swoją cyfrową ramkę na zdjęcia przed bezpośrednim działaniem promieni słonecznych.
- Nie demontuj cyfrowej ramki na zdjęcia. Ryzyko porażenia prądem! W urządzeniu nie ma części nadających się do naprawy. Demontaż cyfrowej ramki na zdjęcia powoduje utratę gwarancji.

Czyszczenie ekranu LCD

- Obchodź się z ekranem ostrożnie. Ekran cyfrowej ramki na zdjęcia wykonany jest ze szkła. Dlatego jest wrażliwy i można go zarysować.
- Jeśli na ekranie LCD gromadzą się odciski palców lub kurz, zalecamy czyszczenie go miękką, nieścierną szmatką, np. tą używaną do czyszczenia obiektywu aparatu.
- Zwilż szmatkę płynem czyszczącym i przetrzyj ekran.

OSTRZEŻENIE:

Wyłącz urządzenie przed włożeniem lub wyjęciem karty pamięci lub urządzenia pamięci masowej USB. W przeciwnym razie może dojść do uszkodzenia karty pamięci lub urządzenia pamięci masowej USB, a także samego urządzenia. Aby zmniejszyć ryzyko pożaru lub porażenia prądem, nie wystawiaj urządzenia na działanie deszczu ani wilgoci.

Uwaga: To urządzenie jest przeznaczone wyłącznie do użytku prywatnego, domowego i niekomercyjnego.

Wejście:

Dziękujemy za wybranie BRAUN DigiFrame 10B/10W WiFi w kolorze białym/bukowym/szarym. Produkt przeznaczony jest do szybkiego i łatwego przeglądania zdjęć i filmów (poprzez aplikację Frame) z karty pamięci MicroSD lub pendrive'a USB. Aby prawidłowo korzystać z cyfrowej ramki na zdjęcia, prosimy o dokładne zapoznanie się z instrukcją obsługi.

Kluczowe cechy:

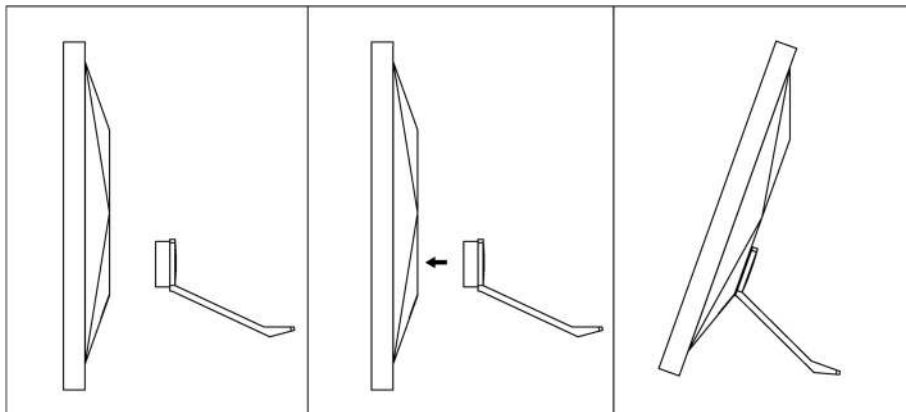
1. Obsługiwane formaty: JPEG / MP4
2. Obsługiwane nośniki danych: pamięć USB / MicroSD (maks. 32 GB)
3. Wbudowane głośniki (2x2W)
4. Zintegrowany moduł WiFi (2,4G)
5. Zintegrowany czujnik G (format poziomy i pionowy)
6. Port USB: Typ C
7. Pokaz slajdów
8. Zainstalowane oprogramowanie Frameo
9. 32 GB pamięci wewnętrznej
10. Regulacja jasności
11. Kopiuj i usuwaj pliki z wbudowanej pamięci
12. Języki OSD: angielski i inne języki do wyboru
13. Możliwość przesyłania zdjęć i krótkich filmów (15 sekund)

Obszar dostawy:

1. Cyfrowa ramka na zdjęcia o przekątnej 10,1 cala (25,7 cm)
2. Zdejmowana rama
3. Zatrzymaj się
4. Kabel USB (USB-A na USB-C)
5. Moc
6. Podręcznik użytkownika
7. Etykieta energetyczna

Instrukcja montażu stojaka

Włóż stojak w szczelinę cyfrowej ramki na zdjęcia i obróć go w kierunku przeciwnym do ruchu wskazówek zegara. Przed ustawieniem ramki na zdjęcie upewnij się, że stojak jest zablokowany. Zobacz obrazek poniżej.



Dane techniczne

- Zasilanie wtykowe: wejście 100-240 VAC 50/60 Hz / wyjście 5,0 V / 2,0 A / 10,0 W
- Formaty obrazów: JPEG
- Formaty wideo: MP4
- Nośnik danych: pamięć USB / MicroSD (maks. 32 GB)
- Port USB: Typ C
- Parametry ekranu:
Rozmiar: wyświetlacz LCD o przekątnej 10,1 cala (25,7 cm)
Rozdzielczość: 1280 x 800 pikseli
Proporcje: 16:10
Jasność: 240 cd/m²
Kąt widzenia: ok. 180° (w poziomie)
temperatura pracy: 0°C do 40°C, wilgotność: 10 do 85%

Aplikacja Frameo

Użyj aplikacji Frameo na iOS lub Androida, aby przelać zdjęcia do ramki BRAUN DigiFrame.

Znajdź aplikację Frameo, skanując ten kod:



Dla Android:
Wyszukaj „Frameo” w Google Play.

Dla iOS:
Wyszukaj „Frameo” w App Store.



Instrukcja obsługi Frameo

Możesz pobrać kompletną instrukcję obsługi Frameo (wielojęzyczną) dla BRAUN DigiFrame w formacie PDF, korzystając z następującego kodu QR:



Ochrona danych

Więcej informacji na temat ochrony danych można znaleźć na stronie <http://privacy.frameo.net>

Pomoc techniczna

Jesteśmy zobowiązani do zapewnienia najlepszej obsługi klienta. Jeżeli potrzebujesz pomocy dotyczącej produktu BRAUN, przed zwróceniem urządzenia skontaktuj się z pomocą techniczną BRAUN. Możesz skontaktować się z nami na jeden z poniższych sposobów:

E-Mail: post@braun-phototechnik.de

Web: www.braun-phototechnik.de

Tel.: +49 (0) 7457 / 9465-60

Oświadczenie o zakłóceniach radiowych i telewizyjnych

OSTRZEŻENIE! To urządzenie zostało przetestowane i uznane za zgodne z ograniczeniami dla urządzeń cyfrowych klasy B zgodnie z przepisami CE. Ograniczenia te mają na celu zapewnienie rozsądnej ochrony przed szkodliwymi zakłóceniami w instalacjach domowych.

To urządzenie generuje, wykorzystuje i może emitować energię o częstotliwości radiowej. Instalacja i użytkowanie niezgodne z instrukcją może spowodować szkodliwe zakłócenia w komunikacji radiowej. Nie ma jednak gwarancji, że w konkretnej instalacji nie wystąpią zakłócenia. Możesz sprawdzić, czy to urządzenie może zakłócać odbiór radia lub telewizji, włączając i wyłączając cyfrową ramkę do zdjęć.

BRAUN PHOTO TECHNIK GmbH

Merkurstraße 8

72184 Eutingen / Niemcy

Tel.: +49 (0) 7457 / 9465-60

Cornice digitale WiFi con display LCD touchscreen da 10,1 pollici

Istruzioni per l'uso



Numero dell'oggetto. 21264 / 21265 / 21266 / 21267 / 21268 / 21269
Modello BRAUN DigiFrame 10B/10W WiFi Bianco/Faggio/Grigio
Copyright © 2024 BRAUN Photo Technik GmbH. Tutti i diritti riservati.

Precauzioni

Istruzioni di sicurezza e manutenzione

- Solo per uso interno.
- Per ridurre il rischio di incendio o scosse elettriche, non esporre questo dispositivo alla pioggia o all'umidità.
- Assicurarsi che le aperture di ventilazione sul retro della cornice rimangano sempre libere per evitare il surriscaldamento.
- Proteggere la cornice digitale dalla luce solare diretta.
- Non smontare la cornice digitale. Pericolo di scossa elettrica! Nel dispositivo non sono presenti parti riparabili. Lo smantellamento della cornice digitale annullerà la garanzia.

Pulizia dello schermo LCD

- Maneggiare lo schermo con cura. Lo schermo della cornice digitale è in vetro. È quindi fragile o può graffiarsi.
- Se sullo schermo LCD si accumulano impronte o polvere, si consiglia di pulirlo con un panno morbido e non abrasivo, come quello utilizzato per pulire l'obiettivo della fotocamera.
- Inumidire il panno per la pulizia con il liquido detergente e utilizzarlo per pulire lo schermo.

AVVERTIMENTO:

Prima di inserire o rimuovere una scheda di memoria o un dispositivo di archiviazione USB, spegnere il dispositivo. In caso contrario potrebbero verificarsi danni alla scheda di memoria o al supporto di memoria USB e al dispositivo. Per ridurre il rischio di incendio o scosse elettriche, non esporre il dispositivo a pioggia o umidità.

Nota: questo dispositivo è destinato esclusivamente all'uso domestico privato e non all'uso commerciale.

Introduzione:

Grazie per aver acquistato BRAUN DigiFrame 10B/10W WiFi Bianco/Faggio/Grigio. Il prodotto è progettato per visualizzare in modo semplice e veloce foto e video (tramite l'app Frame) da una scheda di memoria MicroSD o da una chiavetta USB. Si prega di leggere attentamente il manuale di istruzioni per utilizzare correttamente la cornice digitale.

Caratteristiche principali:

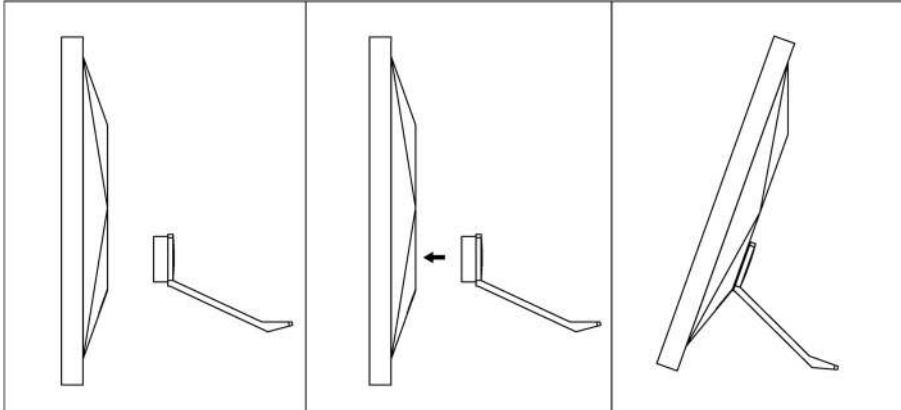
1. Formati supportati: JPEG / MP4
2. Supporti di memorizzazione supportati: chiavetta USB / MicroSD (max. 32 GB)
3. Altoparlanti integrati (2x2W)
4. Modulo WiFi integrato (2.4G)
5. Sensore G integrato (modalità orizzontale e verticale)
6. Porta USB: tipo C
7. Presentazione
8. Software Frameo preinstallato
9. Memoria interna da 32 GB
10. Luminosità regolabile
11. Copia ed elimina i file nella memoria integrata
12. Lingue OSD: inglese e altre lingue selezionabili
13. Possibilità di trasferire foto e brevi video (15 secondi)

Consegna:

1. Cornice digitale da 10,1 pollici
2. Telaio rimovibile
3. Staffa
4. Cavo USB (da USB-A a USB-C)
5. Adattatore di alimentazione
6. Manuale di istruzioni
7. Etichetta energetica

Istruzioni di montaggio della staffa

Inserire il supporto nella fessura della cornice digitale e ruotarlo in senso antiorario. Assicurarsi che il supporto sia bloccato prima di installare il telaio. Vedi l'immagine qui sotto.



Dati tecnici

- Alimentatore a spina: ingresso 100-240 V CA 50/60 Hz / uscita 5,0 V / 2,0 A / 10,0 W
- Formati immagine: JPEG
- Formati video: MP4
- Supporto di memorizzazione: chiavetta USB / MicroSD (max. 32 GB)
- Porta USB: tipo C
- Parametri dello schermo:
Dimensioni: display LCD da 10,1 pollici (25,7 cm)
Risoluzione: 1280 x 800 pixel
Formato immagine: 16:10
Luminosità: 240 cd/m²
Angolo di visione: ca. 180° (orizzontale)
Temperatura operativa: da 0°C a 40°C, umidità: dal 10 all'85%

Applicazione Frameo

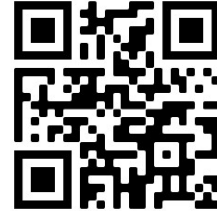
Utilizza l'app Frameo per iOS o Android per trasferire le immagini sul tuo DigiFrame BRAUN.

Trova l'app Frameo scansionando questo codice:



Per Android:
Cerca „Frameo“ su Google Play.

Per iOS:
Cerca „Frameo“ nell'App Store.



Manuale d'uso di Frameo

È possibile scaricare le manuali d'uso complete di Frameo (multilingue) per BRAUN DigiFrame in formato PDF utilizzando il seguente codice QR:



Protezione dati

Ulteriori informazioni sulla protezione dei dati sono disponibili all'indirizzo <http://privacy.frameo.net>

Supporto tecnico

Ci impegniamo a fornire il miglior servizio clienti. Se hai bisogno di assistenza con il tuo prodotto BRAUN, contatta il supporto tecnico BRAUN prima di restituire il dispositivo. Puoi raggiungerci in uno dei seguenti modi:

E-Mail: post@braun-phototechnik.de

Web: www.braun-phototechnik.de

Tel.: +49 (0) 7457 / 9465-60

Dichiarazione sulle interferenze radiotelevisive

AVVERTIMENTO! Questo dispositivo è stato testato ed è risultato conforme ai limiti di un dispositivo digitale di Classe B secondo le normative CE. Questi limiti sono progettati per fornire una protezione ragionevole contro interferenze dannose in un'installazione residenziale.

Questo dispositivo genera, utilizza e può irradiare energia a radiofrequenza. La mancata installazione e utilizzo in conformità con le istruzioni può causare interferenze dannose alle comunicazioni radio. Tuttavia, non vi è alcuna garanzia che non si verifichino interferenze in una particolare installazione. È possibile determinare se questo dispositivo può causare interferenze dannose alla ricezione radiofonica o televisiva spegnendo e riaccendendo la cornice digitale.

BRAUN PHOTO TECHNIK GmbH

Merkurstraße 8

72184 Eutingen / Germania

Tel.: +49 (0) 7457 / 9465-60

Digitalni WiFi fotookvir z 10,1-palčnim LCD zaslonom na dotik

Navodila za uporabo



Izdelek št. 21264 / 21265 / 21266 / 21267 / 21268 / 21269

Model BRAUN DigiFrame 10B/10W WiFi bela/bukev/siva

Copyright © 2024 BRAUN Photo Technik GmbH. Vse pravice pridržane.

Previdnostni ukrepi

Navodila za varnost in vzdrževanje

- Samo za uporabo v zaprtih prostorih.
- Za zmanjšanje nevarnosti požara ali električnega udara te naprave ne izpostavljajte dežju ali vlagi.
- Prepričajte se, da so prezračevalne odprtine na hrbtni strani digitalnega okvirja za fotografije ves čas proste, da preprečite pregrevanje.
- Digitalni okvir za fotografije zaščitite pred neposredno sončno svetlobo.
- Ne razstavljajte digitalnega okvirja za fotografije. Nevarnost električnega udara! Naprava ne vsebuje delov, ki bi jih bilo mogoče servisirati. Razstavljanje digitalnega okvirja za fotografije bo razveljavilo vašo garancijo.

Čiščenje LCD zaslona

- Z zaslonom ravnajte previdno. Zaslون digitalnega okvirja za fotografije je izdelan iz stekla. Zato je krhek ali se ga da opraskati.
- Če se na LCD zaslonu naberejo prstni odtisi ali prah, priporočamo, da ga očistite z mehko, neabrazivno krpo, kot je na primer tista, ki se uporablja za čiščenje objektiv fotoaparata.
- Čistilno krpo navlažite s čistilno tekočino in z njo obrišite zaslon.

OPOZORILO:

Preden vstavite ali odstranite pomnilniško kartico ali pomnilniško napravo USB, izklopite napravo. V nasprotnem primeru se lahko pomnilniška kartica ali pomnilniški medij USB in naprava poškodujejo. Da zmanjšate nevarnost požara ali električnega udara, naprave ne izpostavljajte dežju ali vlagi.

Opomba: Ta naprava je namenjena samo za uporabo v zasebnem gospodinjstvu in ne za komercialno uporabo.

Uvod:

Hvala, ker ste izbrali BRAUN DigiFrame 10B/10W WiFi bela/bukev/siva. Izdelek je zasnovan za hiter in enostaven ogled fotografij in videoposnetkov (prek aplikacije Frame APP) s pomnilniške kartice MicroSD ali USB ključka. Za pravilno uporabo digitalnega okvirja za fotografije natančno preberite navodila za uporabo.

Ključne funkcije:

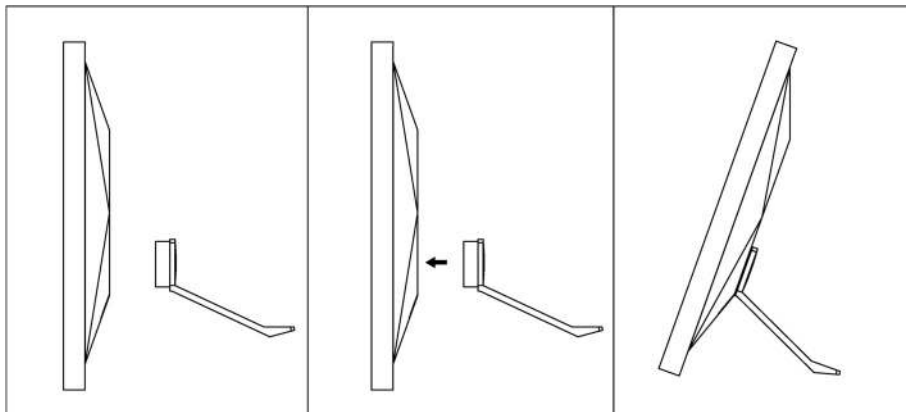
1. Podprti formati: JPEG / MP4
2. Podprti mediji za shranjevanje: USB ključek / MicroSD (največ 32 GB)
3. Vgrajeni zvočniki (2x2W)
4. Integriran WiFi modul (2.4G)
5. Integriran G-senzor (ležeči in pokončni format)
6. Vrata USB: tip C
7. Diaprojekcija
8. Prednameščena programska oprema Frameo
9. 32 GB notranjega pomnilnika
10. Nastavljiva svetlost
11. Kopirajte in izbrišite datoteke v vgrajenem pomnilniku
12. OSD jeziki: angleščina in drugi jeziki na izbiro
13. Možen prenos fotografij in kratkih videov (15 sekund)

Obseg dobave:

1. 10,1-palčni (25,7 cm) digitalni okvir za fotografije
2. Odstranljiv okvir
3. Stojalo
4. Kabel USB (USB-A na USB-C)
5. Napajanje
6. Navodila za uporabo
7. Energijska nalepka

Navodila za montažo stojala

Vstavite stojalo v režo digitalnega okvirja za fotografije in ga zavrtite v nasprotni smeri urnega kazalca. Pred namestitvijo okvirja za slike se prepričajte, da je stojalo zaklenjeno. Glej sliko spodaj.



Tehnične informacije

- Vtični napajalnik: vhod 100–240 VAC 50/60 Hz / izhod 5,0 V / 2,0 A / 10,0 W
- Formati slik: JPEG
- Video formati: MP4
- Medij za shranjevanje: USB ključek / MicroSD (maks. 32 GB)
- Vrata USB: tip C
- Parametri zaslona:
 - Velikost: 10,1-palčni (25,7 cm) LCD
 - Ločljivost: 1280 x 800 slikovnih pi
 - Format slike: 16:10
 - Svetlost: 240 cd/m²
 - Vidni kot: pribl. 180° (vodoravno)
 - Delovna temperatura: 0°C do 40°C, vlažnost: 10 do 85%

Aplikacija Frameo

Uporabite aplikacijo Frameo za iOS ali Android za prenos slik na vaš BRAUN DigiFrame.

Poiščite aplikacijo Frameo tako, da skenirate to kodo:



Za Android:
V Googlu Play poiščite „Frameo“.

Za iOS:
V App Store poiščite „Frameo“.



Navodila za uporabo Frameo

Celotna navodila za uporabo Frameo (večjezična) za BRAUN DigiFrame lahko prenesete v formatu PDF z naslednjo kodo QR:



Varstvo podatkov

Dodatne informacije o varstvu podatkov najdete na <http://privacy.frameo.net>

Tehnična podpora

Zavezani smo zagotavljanju najboljše storitve za stranke. Če potrebujete pomoč pri izdelku BRAUN, se obrnite na tehnično podporo BRAUN, preden vrnete napravo. Do nas lahko pridete na enega od naslednjih načinov:

E-Mail: post@braun-phototechnik.de

Web: www.braun-phototechnik.de

Tel.: +49 (0) 7457 / 9465-60

Izjava o radijskih in televizijskih motnjah

OPOZORILO! Ta naprava je bila preizkušena in ugotovljeno je bilo, da je v skladu z omejitvami za digitalne naprave razreda B v skladu s predpisi CE. Te omejitve so zasnovane tako, da zagotavljajo primerno zaščito pred škodljivimi motnjami v stanovanjski namestitvi.

Ta naprava ustvarja, uporablja in lahko oddaja radiofrekvenčno energijo. Neupoštevanje navodil za namestitev in uporabo lahko povzroči škodljive motnje radijskih komunikacij. Vendar pa ni nobenega zagotovila, da do motenj ne bo prišlo pri določeni namestitvi. Ali lahko ta naprava povzroča škodljive motnje pri radijskem ali televizijskem sprejemu, lahko ugotovite tako, da izklopite in vklopite digitalni okvir za fotografije.

BRAUN PHOTO TECHNIK GmbH

Merkurstraße 8

72184 Eutingen / Nemčija

Tel.: +49 (0) 7457 / 9465-60

Digitalni WiFi okvir za fotografije s LCD zaslonom osjetljivim na dodir od 10,1 inča

Upute za korištenje



Broj predmeta. 21264 / 21265 / 21266 / 21267 / 21268 / 21269

Modell BRAUN DigiFrame 10B/10W WiFi Bijela/Bukva/Siva

Copyright © 2024 BRAUN Photo Technik GmbH. Sva prava pridržana.

Mjere predostrožnosti

Upute za sigurnost i održavanje

- Samo za internu upotrebu.
- Kako biste smanjili rizik od požara ili strujnog udara, ne izlažite ovaj uređaj kiši ili vlazi.
- Pazite da ventilacijski otvori na stražnjoj strani digitalnog okvira za fotografije ostanu cijelo vrijeme slobodni kako biste izbjegli pregrijavanje.
- Zaštitite digitalni okvir za fotografije od izravne sunčeve svjetlosti.
- Nemojte rastavljati digitalni okvir za fotografije. Opasnost od strujnog udara! U uređaju nema dijelova koji se mogu servisirati. Rastavljanje digitalnog okvira za fotografije poništiti će vaše jamstvo.

Čišćenje LCD zaslona

- Pažljivo rukujte zaslonom. Zaslون digitalnog okvira za fotografije izrađen je od stakla. Stoga je lomljiv ili se može izgrebati.
- Ako se na LCD zaslonu nakupe otisci prstiju ili prašina, preporučujemo da ga očistite mekom, neabrazivnom krpom, poput one koja se koristi za čišćenje leće fotoaparata.
- Navlažite krpu za čišćenje tekućinom za čišćenje i obrišite zaslon.

UPOZORENJE:

Prije umetanja ili uklanjanja memorijske kartice ili USB uređaja za pohranu, isključite uređaj. U suprotnom, memorijska kartica ili USB medij za pohranu i uređaj mogu se oštetiti. Kako biste smanjili rizik od požara ili strujnog udara, ne izlažite uređaj kiši ili vlazi.

Napomena: Ovaj uređaj je namijenjen samo za privatnu upotrebu u kućanstvu, a ne za komercijalnu upotrebu.

Uvod:

Zahvaljujemo što ste kupili BRAUN DigiFrame 10B/10W WiFi Bijela/Bukva/Siva. Proizvod je dizajniran za brzo i jednostavno pregledavanje fotografija i videa (putem Frame APP) s MicroSD memorijske kartice ili USB sticka. Pažljivo pročitajte upute za uporabu kako biste pravilno koristili digitalni okvir za fotografije.

Glavne značajke:

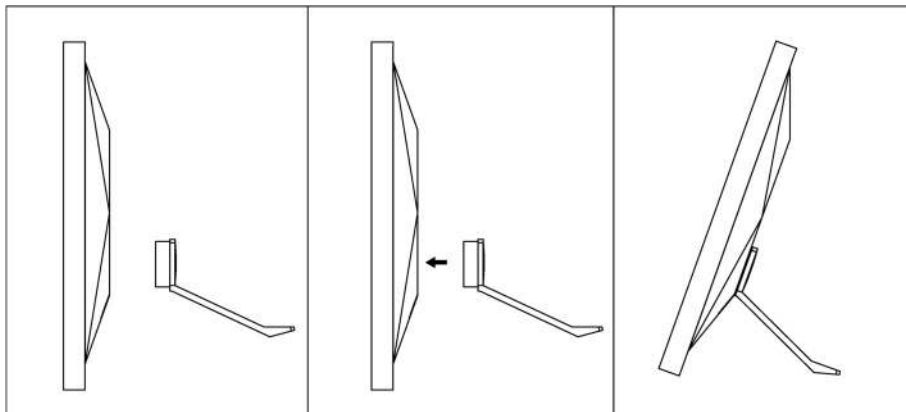
1. Podržani formati: JPEG / MP4
2. Podržani mediji za pohranu: USB stick / MicroSD (maks. 32 GB)
3. Ugrađeni zvučnici (2x2W)
4. Integrirani WiFi modul (2.4G)
5. Integrirani G-senzor (pejzažni i portretni format)
6. USB priključak: Tip C
7. Dijaprojeksija
8. Predinstalirani softver Frameo
9. 32 GB interne memorije
10. Svjetlina podesiva
11. Kopirajte i izbrišite datoteke u ugrađenoj pohrani
12. OSD jezici: engleski i drugi jezici po vašem izboru
13. Moguć prijenos fotografija i kratkih videa (15 sekundi)

Opseg isporuke:

1. Digitalni okvir za fotografije od 10,1 inča (25,7 cm)
2. Uklonjivi okvir
3. Zagrada
4. USB kabel (USB-A na USB-C)
5. Napajanje
6. Priručnik s uputama
7. Energetska oznaka

Upute za sastavljanje postolja

Umetnite postolje u utor digitalnog okvira za fotografije i zakrenite ga u smjeru suprotnom od kazaljke na satu. Provjerite je li postolje zaključano prije postavljanja okvira za sliku. Pogledajte sliku ispod.



Tehnički podaci

- Utičnica: ulaz 100-240 VAC 50/60 Hz / izlaz 5,0 V / 2,0 A / 10,0 W
- Formati slike: JPEG
- Video formati: MP4
- Medij za pohranu: USB stick / MicroSD (maks. 32 GB)
- USB priključak: tip C
- Parametri zaslona:
Veličina: 10,1 inča (25,7 cm) LCDD
Rezolucija: 1280 x 800 piksela
Format slike: 16:10
Svjetlina: 240 cd/m²
Kut gledanja: cca 180° (vodoravno)
Radna temperatura: 0°C do 40°C, vlažnost: 10 do 85%

Frameo aplikacija

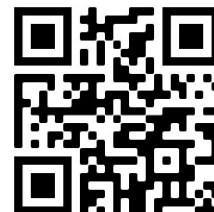
Koristite aplikaciju Frameo za iOS ili Android za prijenos slika na vaš BRAUN DigiFrame.

Pronađite aplikaciju Frameo skeniranjem ovog koda:



Za Android:
Potražite "Frameo" na Google Playu.

Za iOS:
Potražite "Frameo" u App Storeu.



Frameo korisnički priručnik

Možete preuzeti potpune Frameo upute za uporabu (višejezične) za BRAUN DigiFrame u PDF formatu pomoću sljedećeg QR koda:



Zaštita podataka

Dodatne informacije o zaštiti podataka možete pronaći na <http://privacy.frameo.net>

Tehnička podrška

Posvećeni smo pružanju najbolje korisničke usluge. Ako trebate pomoć s vašim BRAUN proizvodom, obratite se BRAUN tehničkoj podršci prije vraćanja uređaja. Do nas možete doći na jedan od sljedećih načina:

E-Mail: post@braun-phototechnik.de

Web: www.braun-phototechnik.de

Tel.: +49 (0) 7457 / 9465-60

Izjava o radijskim i televizijskim smetnjama

UPOZORENJE! Ovaj uređaj je testiran i utvrđeno je da je u skladu s ograničenjima za digitalne uređaje klase B prema CE propisima. Ova su ograničenja osmišljena kako bi pružila razumnu zaštitu od štetnih smetnji u stambenim instalacijama.

Ovaj uređaj stvara, koristi i može zračiti radiofrekvencijsku energiju. Neuspješna instalacija i uporaba u skladu s uputama može uzrokovati štetne smetnje radijskoj komunikaciji. Međutim, nema jamstva da se smetnje neće pojaviti u određenoj instalaciji. Možete utvrditi može li ovaj uređaj uzrokovati štetne smetnje radijskom ili televizijskom prijemu uključivanjem i isključivanjem digitalnog okvira za fotografije.

BRAUN PHOTO TECHNIK GmbH

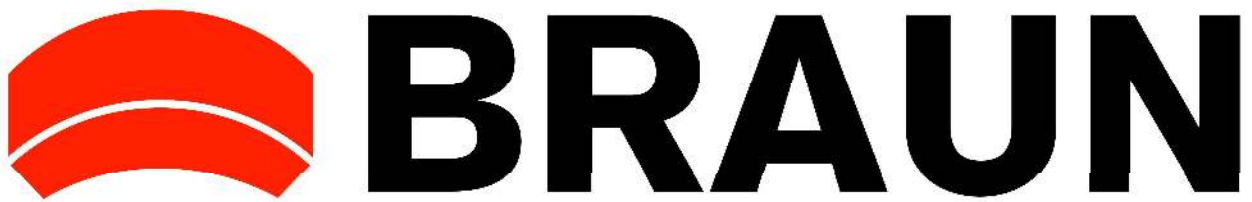
Merkurstraße 8

72184 Eutingen / Njemačka

Tel.: +49 (0) 7457 / 9465-60

Marco de fotos digital WiFi con pantalla táctil LCD de 10,1 pulgadas

Instrucciones de uso



Artículo No. 21264 / 21265 / 21266 / 21267 / 21268 / 21269

Modell BRAUN DigiFrame 10B/10W WiFi Blanco/Haya/Gris

Copyright © 2024 BRAUN Photo Technik GmbH. Reservados todos los derechos.

Precauciones

Instrucciones de seguridad y mantenimiento

- Sólo para uso en interiores.
- Para reducir el riesgo de incendio o descarga eléctrica, no exponga este dispositivo a la lluvia o la humedad.
- Asegúrese de que las aberturas de ventilación en la parte posterior del marco de fotos digital permanezcan sin obstrucciones en todo momento para evitar el sobrecalentamiento.
- Proteja el marco de fotos digital de la luz solar directa.
- No desmonte el marco de fotos digital. ¡Riesgo de shock eléctrico! El dispositivo no contiene piezas reparables. El desmontaje del marco digital anulará la garantía.

Limpieza de la pantalla LCD

- Manipule la pantalla con cuidado. La pantalla del marco de fotos digital está hecha de vidrio. Por tanto, es frágil o puede rayarse.
- Si se acumulan huellas dactilares o polvo en la pantalla LCD, recomendamos limpiarla con un paño suave y no abrasivo, como el que se usa para limpiar la lente de una cámara.
- Humedezca el paño de limpieza con el líquido limpiador y limpie la pantalla con él.

ADVERTENCIA:

Antes de insertar o quitar una tarjeta de memoria o un dispositivo de almacenamiento USB, apague el dispositivo. De lo contrario, podrían producirse daños en la tarjeta de memoria o en el medio de almacenamiento USB y en el dispositivo. Para reducir el riesgo de incendio o descarga eléctrica, no exponga el dispositivo a la lluvia o la humedad.

Nota: Este dispositivo está destinado exclusivamente para uso doméstico privado y no para aplicaciones comerciales.

Introducción:

Gracias por comprar BRAUN DigiFrame 10B/10W WiFi Blanco/Haya/Gris. El producto está diseñado para ver fotos y vídeos de forma rápida y sencilla (a través de la aplicación Frame) desde una tarjeta de memoria MicroSD o una memoria USB. Lea atentamente el manual de instrucciones para utilizar el marco de fotos digital correctamente.

Características clave:

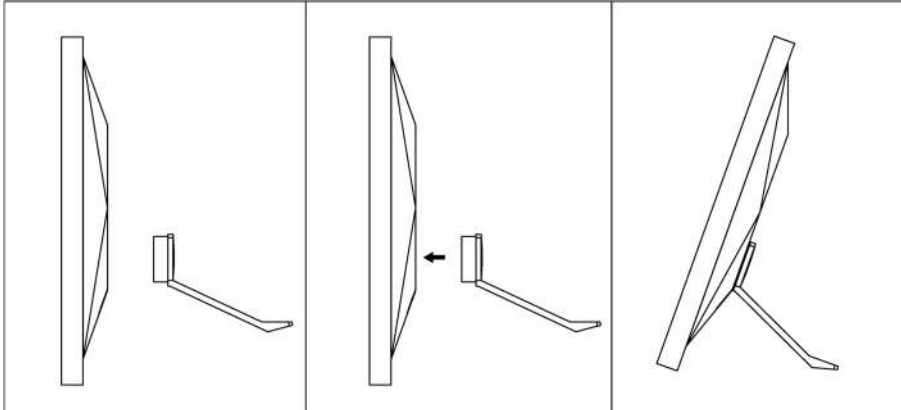
1. Formatos admitidos: JPEG / MP4
2. Medios de almacenamiento compatibles: memoria USB/MicroSD (máx. 32 GB)
3. Altavoces incorporados (2x2W)
4. Módulo WiFi incorporado (2,4G)
5. Sensor G integrado (formato horizontal y vertical)
6. Puerto USB: Tipo C
7. Presentación de diapositivas
8. Software Frameo preinstalado
9. Memoria interna de 32 GB
10. Brillo ajustable
11. Copie y elimine archivos al almacenamiento integrado
12. Idiomas OSD: inglés y otros idiomas seleccionables
13. Transferencia de fotos y videos cortos (15 segundos) posible

Alcance de la entrega:

1. Marco de fotos digital de 10,1 pulgadas (25,7 cm)
2. Marco extraíble
3. Soporte
4. Cable USB (USB-A a USB-C)
5. Fuente de alimentación
6. Manual de instrucciones
7. Etiqueta energética

Instrucciones de montaje del soporte

Inserte el soporte en la ranura del marco de fotos digital y gírelo en sentido antihorario. Asegúrese de que el soporte esté bloqueado antes de instalar el marco de la imagen. Vea la imagen a continuación.



Datos técnicos

- Fuente de alimentación: entrada 100-240 VAC 50/60 HZ / salida 5,0 V / 2,0 A / 10,0 W
- Formatos de imagen: JPEG
- Formatos de vídeo: MP4
- Medio de almacenamiento: Memoria USB / MicroSD (máx. 32 GB)
- Puerto USB: Tipo C
- Parámetros de pantalla:
 - Tamaño: LCD de 10,1 pulgadas (25,7 cm)
 - Resolución: 1280 x 800 píxeles
 - Formato de imagen: 16:10
 - Brillo: 240 cd/m²
 - Ángulo de visión: aprox. 180° (horizontal)
 - Temperatura de funcionamiento: 0°C a 40°C, humedad: 10 a 85%

Aplicación Frameo

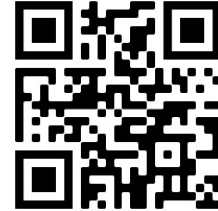
Utilice la aplicación Frameo para iOS o Android para transferir imágenes a su BRAUN DigiFrame.

Encuentre la aplicación Frameo escaneando este código:



Para Android:
Busque „Frameo“ en Google Play.

Para iOS:
Busque „Frameo“ en la App Store.



Manual de usuario de Frameo

Puede descargar las instrucciones de funcionamiento completas de Frameo (multilingüe) para BRAUN DigiFrame en formato PDF utilizando el siguiente código QR:



Protección de Datos

Puede encontrar más información sobre protección de datos en <http://privacy.frameo.net>

Apoyo técnico

Estamos comprometidos a brindar el mejor servicio al cliente. Si necesita ayuda con su producto BRAUN, comuníquese con el soporte técnico de BRAUN antes de devolver el dispositivo. Puedes contactar con nosotros de cualquiera de las siguientes formas:

E-Mail: post@braun-phototechnik.de

Web: www.braun-phototechnik.de

Tel.: +49 (0) 7457 / 9465-60

Declaración sobre las interferencias de radio y televisión

¡ADVERTENCIA! Este dispositivo ha sido probado y cumple con los límites para un dispositivo digital Clase B según las regulaciones CE. Estos límites están diseñados para proporcionar una protección razonable contra interferencias dañinas en una instalación residencial.

Este dispositivo genera, utiliza y puede irradiar energía de radiofrecuencia. No instalarlo y utilizarlo de acuerdo con las instrucciones puede causar interferencias dañinas en las comunicaciones por radio. Sin embargo, no hay garantía de que no se produzcan interferencias en una instalación en particular. Puede determinar si este dispositivo está afectando la recepción de radio o televisión encendiendo y apagando el marco de fotos digital.

BRAUN PHOTO TECHNIK GmbH

Merkurstraße 8

72184 Eutingen / Alemania

Tel.: +49 (0) 7457 / 9465-60

Porta-retratos digital WiFi com tela de toque LCD de 10,1 polegadas

Instruções de uso



Número de item. 21264 / 21265 / 21266 / 21267 / 21268 / 21269

Modelo BRAUN DigiFrame 10B/10W WiFi branco/faia/cinza

Copyright © 2024 BRAUN Photo Technik GmbH. Todos os direitos reservados.

Precauções

Instruções de segurança e manutenção

- Somente para uso interno.
- Para reduzir o risco de incêndio ou choque eléctrico, não exponha este dispositivo à chuva ou humidade.
- Certifique-se de que as aberturas de ventilação na parte traseira da moldura digital permaneçam sempre desobstruídas para evitar superaquecimento.
- Proteja a moldura fotográfica digital da luz solar direta.
- Não desmonte a moldura fotográfica digital. Risco de choque eléctrico! O dispositivo não contém peças que possam ser reparadas. A desmontagem da moldura fotográfica digital anulará a garantia.

Limpendo a tela LCD

- Manuseie a tela com cuidado. A tela da moldura digital é feita de vidro. Portanto, é frágil ou pode ser arranhado.
- Se houver acúmulo de impressões digitais ou poeira na tela LCD, recomendamos limpá-la com um pano macio e não abrasivo, como aquele usado para limpar a lente de uma câmara.
- Umedeça o pano de limpeza com o líquido de limpeza e limpe a tela com ele.

OBSERVAR:

Antes de inserir ou remover um cartão de memória ou dispositivo de armazenamento USB, desligue o dispositivo. Caso contrário, poderão ocorrer danos ao cartão de memória ou à mídia de armazenamento USB e ao dispositivo. Para reduzir o risco de incêndio ou choque eléctrico, não exponha o dispositivo à chuva ou humidade.

Nota: Este dispositivo destina-se apenas ao uso doméstico e não a aplicações comerciais.

Introdução:

Obrigado por escolher o BRAUN DigiFrame 10B/10W WiFi Branco/Faia/Cinza. O produto foi projetado para visualização rápida e fácil de fotos e vídeos (via Frame APP) de um cartão de memória MicroSD ou pendrive. Leia atentamente o manual de instruções para usar a moldura digital corretamente.

Principais características:

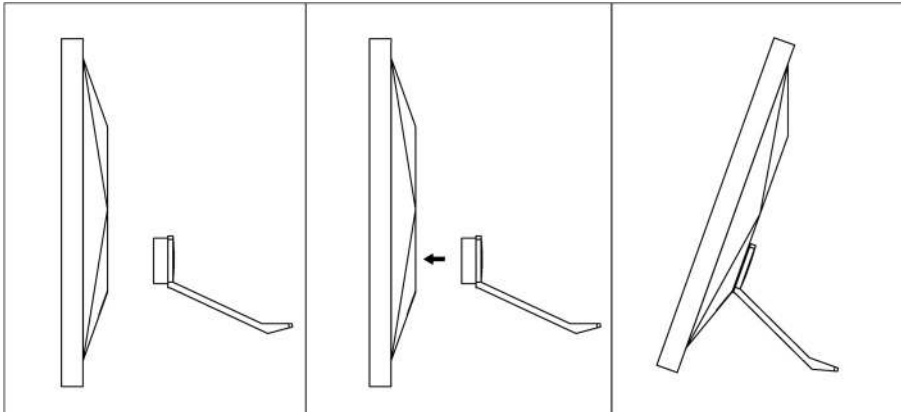
1. Formatos suportados: JPEG / MP4
2. Mídia de armazenamento suportada: stick USB/MicroSD (máx. 32 GB)
3. Alto-falantes integrados (2x2W)
4. Módulo WiFi integrado (2.4G)
5. Sensor G integrado (modo paisagem e retrato)
6. Porta USB: Tipo C
7. Apresentação de slides
8. Software Frameo pré-instalado
9. Memória interna de 32 GB
10. Brilho ajustável
11. Copie e exclua arquivos do armazenamento integrado
12. Idiomas OSD: Inglês e outros idiomas selecionáveis
13. Possível transferência de fotos e vídeos curtos (15 segundos)

Escopo de entrega:

1. Porta-retratos digital de 10,1 polegadas (25,7 cm)
2. Moldura removível
3. Suporte
4. Cabo USB (USB-A para USB-C)
5. Fonte de alimentação
6. Manual de instruções
7. Etiqueta energética

Instruções de montagem do estande

Insira o suporte na ranhura da moldura digital e gire-o no sentido anti-horário. Certifique-se de que o suporte esteja travado antes de instalar a estrutura. Veja a imagem abaixo.



Dados técnicos

- Fonte de alimentação: entrada 100-240 VCA 50/60 Hz / saída 5,0 V / 2,0 A / 10,0 W
- Formatos de imagem: JPEG
- Formatos de vídeo: MP4
- Meio de armazenamento: unidade flash USB/MicroSD (máx. 32 GB)
- Porta USB: Tipo C
- Parâmetros de tela:
 - Tamanho: LCD de 10,1 polegadas (25,7 cm)
 - Resolução: 1280 x 800 pixels
 - Formato de imagem: 16:10
 - Brilho: 240 cd/m²
 - Ângulo de visão: aprox. 180° (horizontal)
 - Temperatura operacional: 0°C a 40°C, umidade: 10 a 85%

Aplicativo Frameo

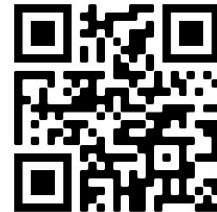
Use o aplicativo Frameo para iOS ou Android para transferir imagens para o seu BRAUN DigiFrame.

Encontre o aplicativo Frameo digitalizando este código:



Para Android:
Pesquise „Frameo“ no Google Play.

Para iOS:
Procure por „Frameo“ na App Store.



Manual do Utilizador Frameo

Você pode baixar as instruções de operação completas do Frameo (multilíngue) para o BRAUN DigiFrame em formato PDF usando o seguinte código QR:



Proteção de dados

Mais informações sobre proteção de dados podem ser encontradas em <http://privacy.frameo.net>

Suporte técnico

Estamos empenhados em fornecer o melhor atendimento ao cliente. Se precisar de assistência com o seu produto BRAUN, entre em contato com o suporte técnico da BRAUN antes de devolver o dispositivo. Você pode entrar em contato conosco de uma das seguintes maneiras:

E-Mail: post@braun-phototechnik.de

Web: www.braun-phototechnik.de

Tel.: +49 (0) 7457 / 9465-60

Declaração sobre interferência de rádio e televisão

OBSERVAR! Este equipamento foi testado e está em conformidade com os limites para um dispositivo digital Classe B sob os regulamentos da CE. Estes limites foram concebidos para fornecer proteção razoável contra interferências prejudiciais numa instalação residencial.

Este dispositivo gera, utiliza e pode irradiar energia de radiofrequência. A não instalação e utilização de acordo com as instruções pode causar interferência prejudicial às comunicações de rádio. Contudo, não há garantia de que não ocorrerão interferências numa instalação específica. Você pode determinar se este dispositivo pode causar interferência prejudicial à recepção de rádio ou televisão desligando e ligando novamente o porta-retratos digital.

BRAUN PHOTO TECHNIK GmbH

Merkurstraße 8

72184 Eutingen / Alemanha

Tel.: +49 (0) 7457 / 9465-60

Ψηφιακή κορνίζα WiFi με οθόνη αφής LCD 10,1 ιντσών

Οδηγίες χρήσης



OXI. 21264 / 21265 / 21266 / 21267 / 21268 / 21269

Μοντέλο BRAUN DigiFrame 10B/10W WiFi Λευκό/Οξιά/Γκρι

Copyright © 2024 BRAUN Photo Technik GmbH. Όλα τα δικαιώματα διατηρούνται.

Προφυλάξεις

Οδηγίες ασφαλείας και συντήρησης

- Μόνο για χρήση σε εσωτερικούς χώρους.
- Για να μειώσετε τον κίνδυνο πυρκαγιάς ή ηλεκτροπληξίας, μην εκθέτετε αυτή τη συσκευή σε βροχή ή υγρασία.
- Βεβαιωθείτε ότι τα ανοίγματα αερισμού στο πίσω μέρος της ψηφιακής κορνίζας φωτογραφιών είναι πάντα καθαρά για να αποφύγετε την υπερθέρμανση.
- Προστατέψτε την ψηφιακή κορνίζα από το άμεσο ηλιακό φως.
- Μην αποσυναρμολογείτε την ψηφιακή κορνίζα. Κίνδυνος ηλεκτροπληξίας! Η συσκευή δεν περιέχει εξαρτήματα που μπορούν να επισκευαστούν. Η αποσυναρμολόγηση της ψηφιακής κορνίζας θα ακυρώσει την εγγύησή σας.

Καθαρισμός της οθόνης LCD

- Χειριστείτε την οθόνη προσεκτικά. Η οθόνη της ψηφιακής κορνίζας είναι κατασκευασμένη από γυαλί. Επομένως είναι εύθραυστο ή μπορεί να γρατσουνιστεί.
- Εάν συγκεντρωθούν δαχτυλικά αποτυπώματα ή σκόνη στην οθόνη LCD, συνιστούμε να την καθαρίσετε με ένα μαλακό, μη λειαντικό πανί, όπως αυτό που χρησιμοποιείται για τον καθαρισμό του φακού της κάμερας.
- Βρέξτε το πανί καθαρισμού με το υγρό καθαρισμού και σκουπίστε με αυτό την οθόνη.

ΠΡΟΕΙΔΟΠΟΙΗΣΗ:

Πριν τοποθετήσετε ή αφαιρέσετε μια κάρτα μνήμης ή μια συσκευή αποθήκευσης USB, απενεργοποιήστε τη συσκευή. Διαφορετικά, μπορεί να προκληθεί ζημιά στην κάρτα μνήμης ή στο μέσο αποθήκευσης USB και στη συσκευή. Για να μειώσετε τον κίνδυνο πυρκαγιάς ή ηλεκτροπληξίας, μην εκθέτετε τη συσκευή σε βροχή ή υγρασία.

Σημείωση: Αυτή η συσκευή προορίζεται μόνο για ιδιωτική οικιακή χρήση και όχι για εμπορικές εφαρμογές.

Εισαγωγή:

Σας ευχαριστούμε που επιλέξατε το BRAUN DigiFrame 10B/10W WiFi Λευκό/Οξιά/Γκρι. Το προϊόν έχει σχεδιαστεί για γρήγορη και εύκολη προβολή φωτογραφιών και βίντεο (μέσω της εφαρμογής Frame) από κάρτα μνήμης MicroSD ή USB stick. Διαβάστε προσεκτικά το εγχειρίδιο οδηγιών για να χρησιμοποιήσετε σωστά την ψηφιακή κορνίζα.

Βασικές λειτουργίες:

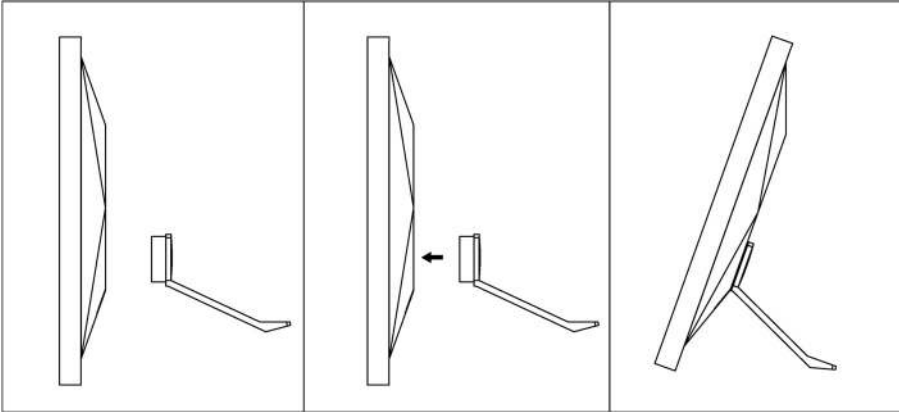
1. Υποστηριζόμενες μορφές: JPEG/MP4
2. Υποστηριζόμενα μέσα αποθήκευσης: USB stick / MicroSD (μέγ. 32 GB)
3. Ενσωματωμένα ηχεία (2x2W)
4. Ενσωματωμένη μονάδα WiFi (2.4G)
5. Ενσωματωμένος αισθητήρας G (οριζόντιος και κατακόρυφος προσανατολισμός)
6. Θύρα USB: Τύπος C
7. Παρουσίαση
8. Προεγκατεστημένο λογισμικό Frameo
9. Εσωτερική μνήμη 32 GB
10. Ρυθμιζόμενη φωτεινότητα
11. Αντιγράψτε και διαγράψτε αρχεία στον ενσωματωμένο χώρο αποθήκευσης
12. Γλώσσες OSD: Αγγλικά και άλλες επιλέξιμες γλώσσες
13. Δυνατότητα μεταφοράς φωτογραφιών και σύντομων βίντεο (15 δευτερόλεπτα)

Ζώνη παράδοσης:

1. Ψηφιακή κορνίζα 10,1 ιντσών (25,7 cm)
2. Αφαιρούμενο πλαίσιο
3. Υποστήριξη
4. Καλώδιο USB (USB-A σε USB-C)
5. Τροφοδοτικό
6. Εγχειρίδιο οδηγιών
7. Ενεργειακή ετικέτα

Οδηγίες συναρμολόγησης για τη βάση

Τοποθετήστε τη βάση στην υποδοχή της ψηφιακής κορνίζας και περιστρέψτε την αριστερόστροφα. Βεβαιωθείτε ότι η βάση είναι κλειδωμένη πριν συναρμολογήσετε το πλαίσιο. Δείτε την παρακάτω εικόνα.



Τεχνικά δεδομένα

- τροφοδοτικό: είσοδος 100-240 VAC 50/60 Hz / έξοδος 5,0 V / 2,0 A / 10,0 W
- Μορφές εικόνας: JPEG
- Μορφές βίντεο: MP4
- Μέσο αποθήκευσης: USB stick / MicroSD (μέγ. 32 GB)
- Θύρα USB: Τύπος C
- Παράμετροι οθόνης:
Μέγεθος: LCD 10,1 ιντσών (25,7 cm)
Ανάλυση: 1280 x 800 pixel
Μορφή εικόνας: 16:10
Φωτεινότητα: 240 cd/m²
Γωνία θέασης: περίπου 180° (οριζόντια)
Θερμοκρασία λειτουργίας: 0°C έως 40°C, υγρασία: 10 έως 85%

Εφαρμογή Frameo

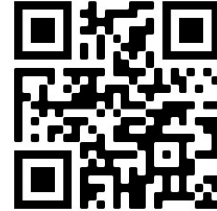
Χρησιμοποιήστε την εφαρμογή Frameo για iOS ή Android για να μεταφέρετε εικόνες στο BRAUN DigiFrame.

Βρείτε την εφαρμογή Frameo σαρώνοντας αυτόν τον κωδικό:



Για ανδρόντ:
Αναζητήστε το „Frameo“ στο Google Play.

Για iOS:
Αναζητήστε το „Frameo“ στο App Store.



Εγχειρίδιο χρήστη Frameo

Μπορείτε να κατεβάσετε τις πλήρεις οδηγίες λειτουργίας Frameo (πολύγλωσσες) για το BRAUN DigiFrame σε μορφή PDF χρησιμοποιώντας τον ακόλουθο κωδικό QR:



προστασία δεδομένων

Περισσότερες πληροφορίες σχετικά με την προστασία δεδομένων μπορείτε να βρείτε στη διεύθυνση <http://privacy.frameo.net>

Τεχνική υποστήριξη

Δεσμευόμαστε να παρέχουμε την καλύτερη εξυπηρέτηση πελατών. Εάν χρειάζεστε βοήθεια με το προϊόν BRAUN που διαθέτετε, επικοινωνήστε με την τεχνική υποστήριξη της BRAUN πριν επιστρέψετε τη συσκευή. Μπορείτε να επικοινωνήσετε μαζί μας με οποιονδήποτε από τους παρακάτω τρόπους:

E-Mail: post@braun-phototechnik.de

Web: www.braun-phototechnik.de

Tel.: +49 (0) 7457 / 9465-60

Δήλωση παρεμβολής εκπομπής

ΠΡΟΕΙΔΟΠΟΙΗΣΗ! Αυτή η συσκευή έχει ελεγχθεί και βρέθηκε ότι συμμορφώνεται με τα όρια για μια ψηφιακή συσκευή Κατηγορίας B σύμφωνα με τους κανονισμούς CE. Αυτά τα όρια έχουν σχεδιαστεί για να παρέχουν εύλογη προστασία από επιβλαβείς παρεμβολές σε μια οικιακή εγκατάσταση.

Αυτή η συσκευή παράγει, χρησιμοποιεί και μπορεί να εκπέμψει ενέργεια ραδιοσυχνοτήτων. Η αποτυχία εγκατάστασης και χρήσης σύμφωνα με τις οδηγίες μπορεί να προκαλέσει επιβλαβείς παρεμβολές στις ραδιοεπικοινωνίες. Ωστόσο, δεν υπάρχει καμία εγγύηση ότι δεν θα προκύψουν παρεμβολές σε μια συγκεκριμένη εγκατάσταση. Μπορείτε να προσδιορίσετε εάν αυτή η συσκευή μπορεί να προκαλέσει επιβλαβείς παρεμβολές στη λήψη ραδιοφώνου ή τηλεόρασης ενεργοποιώντας και απενεργοποιώντας την ψηφιακή κορνίζα.

BRAUN PHOTO TECHNIK GmbH

Merkurstraße 8

72184 Eutingen / Γερμανία

Tel.: +49 (0) 7457 / 9465-60