



1-Watt 12 Volt LED Waterfall Light

WARNING

It is recommended whenever working in or near water to have all electrical devices plugged into a ground fault circuit interrupter (GFCI) that has been installed by a licensed electrician.

COVER TO LIGHT MUST BE TIGHT AT ALL TIMES TO PREVENT ANY LEAKING .

LEGAL WARNINGS

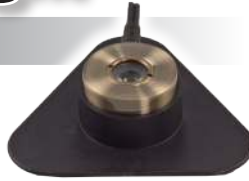
Except as stated in the warranty, there are no other representatives or warranties related to the product or its use. THE USER SHALL DETERMINE THE SUITABILITY OF THE PRODUCT FOR THE USER'S INTENDED USE, AND THE USER ASSUMES ALL RISKS AND LIABILITIES WHATSOEVER IN CONNECTION THEREWITH. Seller and manufacturer's only obligation is to repair and or replacement of submersible light housing as stated below. ALL IMPLIED WARRANTIES ARE HEREBY EXCLUDED, INCLUDING, BUT NOT LIMITED TO ANY IMPLIED WARRANTY OF MERCHANTABILITY OR FITNESS FOR A PARTICULAR PURPOSE. Neither seller nor the manufacturer shall be liable for any injury loss, or damage whether direct, incidental, or consequential arising out of the use or inability to use the product.

To reduce the risk of electrical shock, all wiring and junction connections should be made per local codes. Requirements may vary depending on usage and location.

Installation Instructions

PACKAGE INCLUDES:

- 1-Watt, 12 Volt LED Waterfall Light
- Plastic Light Stand



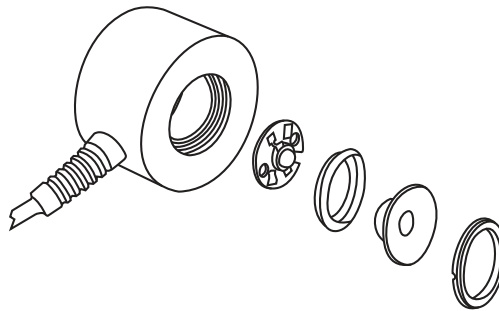
Optional Accessories for the 1-Watt 12 Volt LED Waterfall Light (sold separately)

- Interchangeable colored LEDs (blue, red, green, and yellow)
- Low Voltage Transformer

Installing the Light

It is easiest to install and conceal the 1-Watt 12 Volt LED Waterfall light(s) prior to putting the gravel in the pond and stream. Find a desirable location for the light(s). We suggest positioning the light(s) so they are facing away from the main viewing area. Double-check to make sure that the ring nut is fastened tightly down using the supplied lens key. Depending on the installation, the 1-Watt 12 Volt LED Waterfall light(s) can be used in or out of water. If being used out of water attach the light to the stand, if being used in the stream area the light can be used with the light stand or without. Simply take the cord and plug into the transformer, plug in transformer and enjoy! The 1-Watt 12 Volt LED Waterfall light(s) can also be wired directly into a pre-

existing low voltage lighting system. In order to do this, cut off the plug on the light and splice directly into the low voltage wire.



1 YEAR WARRANTY

The 1 Watt, 12 volt LED Waterfall Light is warranted against defective materials and workmanship for a period of 12 months from the date of purchase by the user. Contact the installer or place of purchase if the 1 Watt, 12 volt LED Waterfall Light should fail within the warranty period. Warranty shall be totally null and void in the event the 1 Watt, 12 volt LED Waterfall Light is abused, misused, or used for a purpose other than for which the product is intended. No warranty applies to the light bulb used with the housing.

Replacing the Light Bulb

1. Make sure all power is shut off to the light before changing the bulb. The light housing must be above water to properly service the light bulb.
2. Unscrew the ring nut from the front of the light housing unit using the supplied lens key.
3. Remove the glass lens and o-ring from light housing.
4. Remove the LED bulb.
5. Insert the new bulb.
6. The o-ring and lens can now be installed back into place. Make sure there is no dirt or debris on the lens, o-ring and assembly prior to reassembling.
7. Attach the ring nut onto the light housing.
8. Test to make sure light works.
9. Position light back into pond.

Replacement Parts

Replacement Bulbs for 1-Watt 12 Volt LED Waterfall Light

- #98370 Red LED Replacement Bulb
- #98371 Blue LED Replacement Bulb
- #98372 Green LED Replacement Bulb
- #98373 Yellow LED Replacement Bulb
- #98452 White LED Replacement Bulb

Troubleshooting

- Make sure that the plug is inserted all the way into the transformer. If light is wired into a low voltage lighting system make sure all of the connections are sound.
- Make sure that no water has seeped into light housing unit.
- Check light bulb.
- Bulb life can be greatly increased by setting timer on transformer, so the light only operates during the desired times.



Made in China
Aquascape, Inc.
St. Charles, IL 60174 • Brampton, ON L6T 5V7
www.aquascapeinc.com

Projecteur DEL fusiforme 12 V, 1 watt

AVERTISSEMENT

Il est fortement recommandé lorsque l'on travaille dans ou près de l'eau de s'assurer que tout appareillage électrique soit branché à une prise reliée à un disjoncteur différentiel (GFCI) installé par un électricien professionnel.

Ne plantez pas de piquet en travers de la toile. LA BAGUE D'ÉTANCHÉITÉ DU PROJECTEUR DOIT ÊTRE BIEN SERRÉE EN TOUT TEMPS POUR PRÉVENIR TOUTE INFILTRATION D'EAU.

AVIS DE NON-RESPONSABILITÉ

Sauf lorsque mentionné dans la garantie, il n'y a aucun autre représentant ou garantie relié à ce produit ou son utilisation. L'USAGER DOIT DÉTERMINER L'À-PROPOS DE CE PRODUIT QUANT À L'USAGE ENVISAGÉ, ET ASSUME TOUS LES RISQUES ET RESPONSABILITÉS QUELS QU'ILS SOIENT QUI Y SÉRAIENT RELIÉS. La seule obligation du vendeur et du fabricant est la réparation ou le remplacement du dispositif submersible d'éclairage, tel qu'énoncé ci-dessous. TOUTE GARANTIE IMPLICITE EST EXCLUE PAR LES PRÉSENTES, Y COMPRIS, MAIS NON LIMITÉ À TOUTE GARANTIE IMPLICITE DE QUALITÉ MARCHANDE OU DE COMPATIBILITÉ À UNE FIN PARTICULIÈRE. Ni le vendeur ni le fabricant ne peuvent être tenus responsables de toute blessure, perte ou dommage directs, indirects ou immatériels découlant de l'utilisation du produit ou de l'empêchement de s'en servir.

Le code national de l'électricité, article 680-41 (A) exige que l'on installe un disjoncteur différentiel (GFCI) dans le circuit alimentant tout équipement de plus de 15 volts.

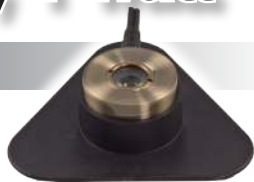
Directives d'installation

L'EMBALLAGE COMPREND:

- Projecteur DEL fusiforme 12 V, 1 watt avec cordon de 15 pi.
- Pied réglable en plastique et piquet

Accessoires pour le projecteur DEL fusiforme (vendus séparément)

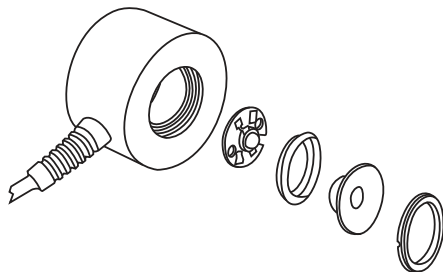
- 5 ampoules DEL interchangeables de couleur (blanc, bleu, rouge, vert et jaune)
- Transformateur basse tension



Positionnement du projecteur

Il est plus facile de positionner et de camoufler les projecteurs DEL fusiformes 12 V, 1 watt avant de placer le gravier dans le jardin d'eau et le ruisseau. Une fois l'emplacement des projecteurs déterminé, nous suggérons de les placer de façon à ce qu'ils ne soient pas orientés vers le point de vue principal. Assurez-vous bien que la bague d'étanchéité de chaque projecteur soit serrée à fond à l'aide de la clef de dévissage fournie. Selon le type d'installation, les projecteurs fusiformes 12 V, 1 watt peuvent être utilisés dans ou hors de l'eau. Quand un projecteur est utilisé hors de l'eau, fixez-le à un piquet. S'il se trouve dans le ruisseau, il devrait être fixé à son pied ou intercalé entre les roches. Il suffit ensuite de brancher le cordon au transforma-

teur, puis de brancher le transformateur à l'alimentation pour profiter de l'effet d'éclairage! Le projecteur fusiforme 12 V, 1 watt peut également être branché directement à un système basse tension préexistant. À cette fin, il suffit d'enlever la fiche et de brancher les fils du cordon directement au fil de basse tension.



1 GARANTIE DE 1 AN

Le projecteur DEL fusiforme est garanti contre tout défaut de matière et de fabrication pendant une période de 12 mois à partir de la date d'achat par l'utilisateur. Communiquer avec l'installateur ou l'endroit d'achat si le projecteur DEL fusiforme se révèle défectueux pendant la période de garantie. La garantie sera nulle et non avenue si le projecteur DEL fusiforme a été mal utilisé, mésusé ou utilisé pour un but autre que celui pour lequel le produit est conçu. Aucune garantie sur l'ampoule fournie avec le projecteur.

Remplacement de l'ampoule

1. Assurez-vous que le projecteur soit hors circuit. Le changement d'ampoule doit se faire hors de l'eau.
2. Dévissez la bague d'étanchéité coiffant le projecteur à l'aide de la clef de dévissage fournie.
3. Retirez la lentille de verre et le joint torique.
4. Retirez l'ampoule DEL.
5. Insérez la nouvelle ampoule.
6. Remplacez le joint torique et la lentille. Assurez-vous que la lentille, le joint torique et l'ensemble du montage soient libres de saletés ou de débris avant de remonter le tout.
7. Vissez la bague d'étanchéité.
8. Vérifiez que l'ampoule s'allume.
9. Remettez le projecteur à sa place.

Pièces de remplacement

Ampoules de remplacement pour le projecteur DEL fusiforme 12 V, 1 watt

- #98370 Ampoule DEL de remplacement rouge
- #98371 Ampoule DEL de remplacement bleue
- #98372 Ampoule DEL de remplacement verte
- #98373 Ampoule DEL de remplacement jaune
- #98452 Ampoule DEL de remplacement blanc doux

Dépannage

- Assurez-vous que la fiche est bien enfoncée dans la prise du transformateur. Si le projecteur est raccordé à un système basse tension, assurez-vous que les raccords sont bien faits.
- Assurez-vous que le boîtier du projecteur est libre d'eau.
- Vérifiez l'ampoule.
- La durée de vie de l'ampoule peut être grandement prolongée en branchant le projecteur à une minuterie de sorte que l'elle ne s'allumera qu'aux périodes voulues.